

IT-Solutions

Gehäuse, Schränke und Zubehör



ELCASE IT-Solutions Gehäuse- und Schrankwahl

In any case ... ELCASE!

Als einer der Marktleader liefert die Firma ELCASE seit Jahrzehnten Gehäuse, Schränke und Klimatisierungssysteme für den Einsatz in der Industrie, Energie- und Gebäudetechnik sowie IT-Infrastruktur.

Unser grosses 19"-Sortiment ermöglicht Gesamtlösungen für alle Anforderungen.

Setzen Sie bei IT-Gehäusen, IT-Schränken und IT-Klimatisierungssystemen auf Systemlösungen von ELCASE. Mit Sortiment an 19"-Gehäusen und-Komponenten und unserer umfassenden UKV- und LWL-Verkabelungskompetenz decken wir jedes Bedürfnis im Rechenzentrum, im Office, in der Industrie und im Privatbereich ab.


Ob reine Materiallieferung, Aufstellung fertig ausgebaute 19"-Racks oder Montage bei Ihnen, inklusive Verkabelung und Messungen – wir begleiten Sie kompetent und verlässlich durch Ihr Projekt. Gerne fertigen und montieren wir für Sie auch Gehäuse, Racks und Schränke nach Ihren individuellen Vorgaben.

Nutzen Sie unsere langjährige Erfahrung für die Planung Ihres Rechenzentrums und die Wahl der richtigen Produkte. Unser grosses Lager und die ausgereifte Logistik garantieren selbst bei sehr umfangreichen Projekten kurze Lieferzeiten. Die erfahrenen Werkstatt- und Montageteams von ELCASE bürgen für erstklassige Montage und Installation und ziehen mit, wenn es einmal terminlich eng wird.

Lernen Sie unser attraktives Sortiment auf den nächsten Seiten kennen. Bei Fragen oder für weitere Informationen stehen wir Ihnen gerne unter info@elcase.ch oder **Telefon +41 (0)52 305 49 49** zur Verfügung.

Wir freuen uns über Ihr Interesse an unserem Unternehmen und unseren Produkten!

Ihr ELCASE-Team

Einsatzbereich	 Privathaushalt	 Büroumgebung	 Industrie	 Rechenzentrum
 KDB Flatpack Seite 6				
 Elcase Flatpack Seite 8				
 Elcase vormontiert Seite 12				
 Elcase VDA Seite 16				
 SFN-IT Seite 20				
 Silence Rack Office Seite 28				
 Silence Rack Wandgehäuse Seite 32				
 Silence Rack Standschrank Seite 36				

Einbaufertig geliefert, schnell montiert



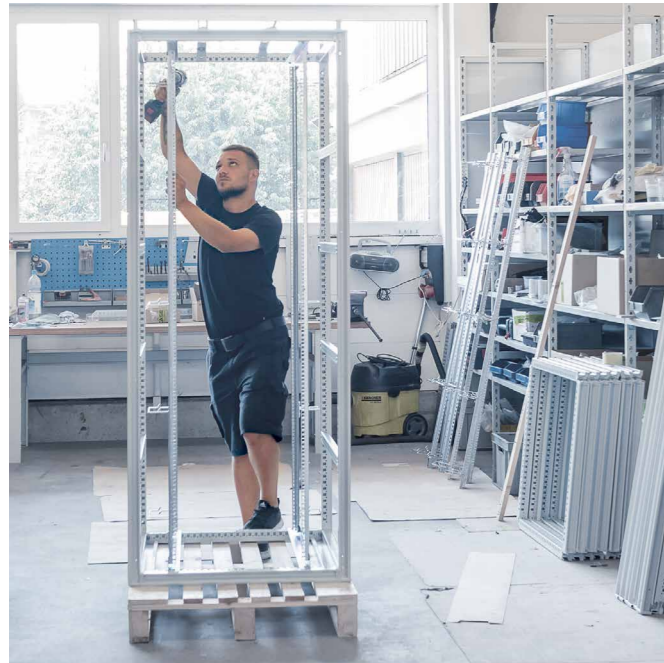
Wir passen bei Bedarf Türen, Wände, Boden- und Dachbleche – dank CNC-Maschinen – in unserer leistungsfähigen Werkstatt an und bauen Klimageräte, Filterlüfter und weitere Komponenten ein. Sie erhalten einbaufertige Racks angeliefert und ersparen sich so zeitintensive Arbeiten vor Ort.

Ein eingespieltes, erfahrenes Team



Wir sind ein eingespieltes Team und haben übersichtliche Strukturen und Prozesse. Unsere Kundenberater und Monteure stehen in engem Kontakt und tauschen sich laufend aus. So vermeiden wir Fehler und stellen eine hohe Kundenzufriedenheit sicher.

Individuelle Wünsche? Gerne!



Unsere erfahrenen Fachleute passen Ihre Racks nach Ihren individuellen Wünschen und Anforderungen an. Bestücken Sie Ihre Racks genau nach Ihren Vorstellungen mit den von Ihnen bevorzugten Komponenten. Gerne beraten wir Sie diesbezüglich auf Basis unserer langjährigen Erfahrung.

Farbvarianten nach Wunsch



Wir liefern Racks in einer Vielzahl an Farben! Farbe standardmässig nicht verfügbar oder die Zeit drängt? Wir lassen die Racks in Ihrer Wunschfarbe nach RAL- oder NCS-Farbcodes pulverbeschichten oder nasslackieren.



Gehäuse und Schränke	
Platzsparend. KDB Flatpack Zubehör	6 7
Für die Wandmontage. Elcase Flatpack Zubehör	8 10
Für die Wandmontage. Elcase vormontiert Zubehör	12 14
Flexibles Rack für hohe Anforderungen. Netzwerk- und UKV Schrank Elcase VDA Zubehör	16 18
Für höchste Anforderungen. Netzwerk- und Serverschrank SFN-IT Zubehör	20 22
Für die Arbeitsumgebung von Menschen. Silence Rack Office Zubehör	28 30
Für die Arbeitsumgebung von Menschen. Silence Rack Wandgehäuse Zubehör	32 34
Für die Arbeitsumgebung von Menschen. Silence Rack Standschrank Zubehör	36 38
Modular und flexibel Einhausungen	40
Kabelmanagement	
Kabelbügel	42
Rangierplatten	42
Rangierpanel	42
Gitterbahnen	43
Steckdosenleisten	43
Kupfer	
Installationskabel	44
Keystone-Module und Panel	45
Patchkabel	45
Dosen	46
Glasfaser	
Universalkabel	48
Kabelaufteiler	49
Kabelendverschlüsse	50
Baugruppenträger	54
Einschubmodule	55
Patchkabel	58
FTTH-Dosen	63
Referenzobjekte	
Inselspital, Bern	64
Bezirksanlage, Winterthur	64
Hallenbad, Frauenfeld	65
Alterszentrum Eichrain, Zürich	65
Stadtspital Triemli, Zürich	66
Fahrleitungssteuerung SBB	66
Zurich International School, Adliswil	67
Bildungszentrum, Uster	67
«The Circle», Zürich-Flughafen	68
Universität Zürich	68
ETH Zürich	69
Green Datacenter, Lupfig	69
Baloise Park, Basel	70
Andreasturm, Zürich-Oerlikon	70
Europaallee, Zürich	71
SIX, Zürich	71



Platzsparend. KDB Flatpack



Kabeleinführung
oben und unten, vorgeprägt

Kompakt
hervorragend für die Installation in kleineren Anwendungen



Einfacher Aufbau
simple Konstruktion, kann durch jedermann in Minutenschnelle aufgebaut werden

Spezifikationen

- Material: Stahl
- Farbe: RAL 7035
- Belastbarkeit: 3 kg/HE, max. 40 kg pro Gehäuse
- Schutzklasse: IP20
- Schutzgrad: IK08
- Wandgehäuse aus gefalztem, geschweisstem Stahlblech, pulverbeschichtet (Epoxy-Polyester), strukturierte Oberfläche (gekörnt)
- Gehäuse besteht aus einem Korpus, 2 feststehenden 19"-Rahmenprofilen und einer Sichttür aus Securit-Glas® mit Schlüssel Nr. 333
- Türbandung beidseitig möglich
- Kabeleinführung in Dach und Boden (vorgeprägt)

Zubehör



Bürstendichtung

- einsetzbar in den Vorbereitungen im Boden- und Dachblech



19" Blindplatte

- für Frontmontage, 19"
- Material: Aluminium
- Höhe: 1 HE

Bestellangaben

Zubehör Kabelmanagement, siehe Seite 42

Abmessungen Schrank				Gehäuse		Zubehör	
H (mm)	B (mm)	T (mm)	Anzahl HE	Artikelnummer	E-Nummer	Bürstendichtung	Blindplatte
352	600	400	6	NSYKDB6U4F	E-966737123	BUERSTENDICHT.	ESIT-BLIND1HE
485	600	400	9	NSYKDB9U4F	E-966737223	BUERSTENDICHT.	ESIT-BLIND1HE
618	600	600	12	NSYKDB12U6F	E-966737323	BUERSTENDICHT.	ESIT-BLIND1HE
752	600	600	15	NSYKDB15U6F	E-966737423	BUERSTENDICHT.	ESIT-BLIND1HE

Für die Wandmontage. Elcase Flatpack



Kompakt

Speziell für kleinere Netzwerke, Unterverteilungen und Etagenverteiler, als Wandmontage



Schneller Aufbau

Praktisch geliefert und schnell montiert

Belüftung

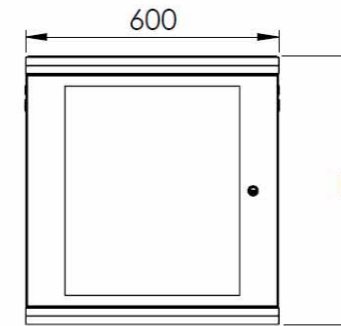
Durch Lüftungsschlitze passive Belüftung gewährleistet. Vorbereitet für die Installation eines Dachlüfters



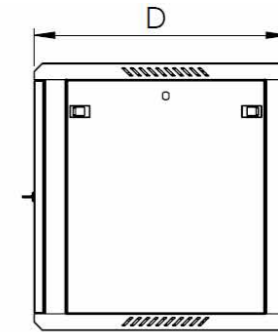
Spezifikationen

- Material: Stahl
- Farbe: RAL 7035 / RAL 9005
- Belastbarkeit: 60 kg
- Schutzklasse: IP20 / IP30 (auf Anfrage)
- optimale Zugänglichkeit für schnelle Installation; Seitenwände sind abnehmbar
- Praktisch geliefert im Flatpack
- Bei Tiefe 450 mm: 2x 19" Montageschienen
Bei Tiefe 600 mm: 4x 19" Montageschienen
- Kabeleinführung durch Rückwand, Boden und Dach möglich
- Lüftungsschlitze für passive Belüftung

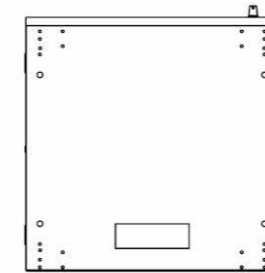
Abmessungen



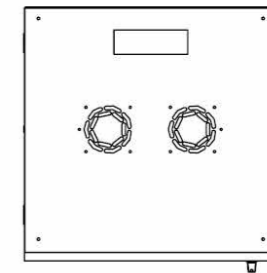
Frontansicht



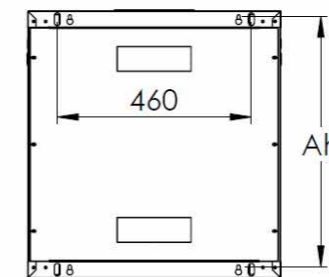
Seitenansicht



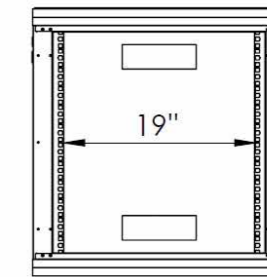
Bodenansicht



Dachansicht



Rückansicht



Frontansicht innen

Bestellangaben

Abmessungen Schrank				Gehäuse, RAL 7035		Gehäuse, RAL 9005	
H (mm)	B (mm)	T (mm)	Anzahl HE	Artikelnummer	E-Nummer	Artikelnummer	E-Nummer
368	600	450	6	ESIT-FP66045G		ESIT-FP66045S	
501	600	450	9	ESIT-FP96045G		ESIT-FP96045S	
635	600	450	12	ESIT-FP126045G		ESIT-FP126045S	
635	600	600	12	ESIT-FP126060G		ESIT-FP126060S	
768	600	450	15	ESIT-FP156045G		ESIT-FP156045S	
768	600	600	15	ESIT-FP156060G		ESIT-FP156060S	
902	600	450	18	ESIT-FP186045G		ESIT-FP186045S	
902	600	600	18	ESIT-FP186060G		ESIT-FP186060S	

Lüfter



- mit 2 Ventilatoren à je 170 m³/h, 220 V, 50/60 MHz, montiert und über Klemmenleiste angeschlossen
- Lautstärke: 42 dB
- Material: Stahl, verzinkt

Bürstendichtung



- einsetzbar in den Vorbereitungen in Boden, Rückwand und Dachblech

Nivellierfüsse



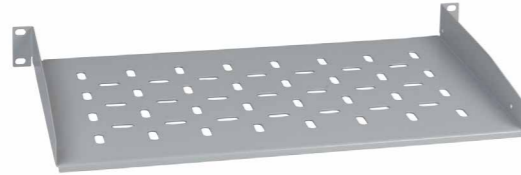
- Traglast: 20 kg pro Fuss
- Lieferumfang: 4 Stück

Transportrollen



- Traglast: 20 kg pro Rolle
- Lieferumfang: 2 Rollen ohne Bremse, 2 Rollen mit Bremse

Fachboden fest, Tiefe 250 mm



Perforierter, fest montierter Fachboden. Die Montage erfolgt im Lochraster der vorderen 19"-Ebene.

- Belastbarkeit: 15 kg
- Material: Stahl
- Farbe: RAL 7035

Fachboden fest, Tiefe 400 mm



Perforierter, fest montierter Fachboden. Die Montage erfolgt im Lochraster der vorderen und hinteren 19"-Ebene.

- Belastbarkeit: 80 kg
- Material: Stahl
- Farbe: RAL 7035

Bestellangaben

Zubehör Kabelmanagement, siehe Seite 42

Abmessungen Schrank				Lüfter	Bürstendichtung	Fachboden fest	Nivellierfüsse	Transportrollen	Fachboden fest
H (mm)	B (mm)	T (mm)	Anzahl HE			250 mm (T)			400 mm (T)
368	600	450	6	ESIT-DL2	BUERSTENDICHT.	NSYBF1U25P	ESIT-NF	ESIT-RS.2	
501	600	450	9	ESIT-DL2	BUERSTENDICHT.	NSYBF1U25P	ESIT-NF	ESIT-RS.2	
635	600	450	12	ESIT-DL2	BUERSTENDICHT.	NSYBF1U25P	ESIT-NF	ESIT-RS.2	
635	600	600	12	ESIT-DL2	BUERSTENDICHT.		ESIT-NF	ESIT-RS.2	NSYBBF1U40P.1
768	600	450	15	ESIT-DL2	BUERSTENDICHT.	NSYBF1U25P	ESIT-NF	ESIT-RS.2	
768	600	600	15	ESIT-DL2	BUERSTENDICHT.		ESIT-NF	ESIT-RS.2	NSYBBF1U40P.1
902	600	450	18	ESIT-DL2	BUERSTENDICHT.	NSYBF1U25P	ESIT-NF	ESIT-RS.2	
902	600	600	18	ESIT-DL2	BUERSTENDICHT.		ESIT-NF	ESIT-RS.2	NSYBBF1U40P.1

Für die Wandmontage. Elcase vormontiert



Kompakt

Speziell für kleinere Netzwerke, Unterverteilungen und Etagenverteiler, als Wandmontage

Belüftung

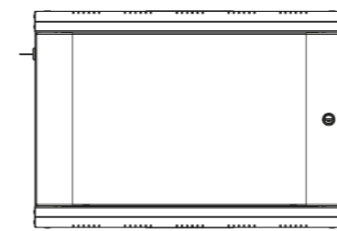
Durch Lüftungsschlitze passive Belüftung gewährleistet. Vorbereitet für die Installation eines Dachlüfters



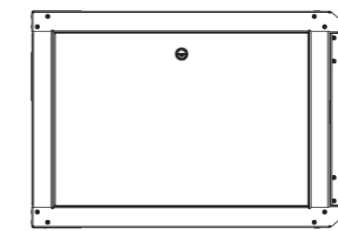
Optimaler Zugang

Seitenwände sind abnehmbar sowie abschliessbar

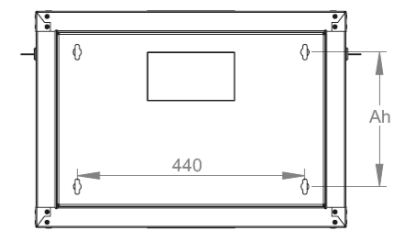
Abmessungen



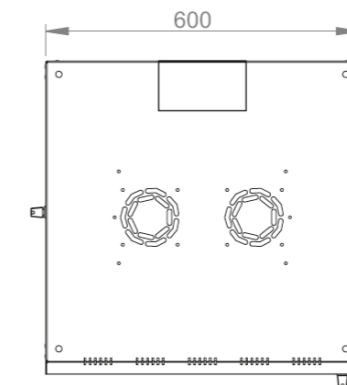
Frontansicht



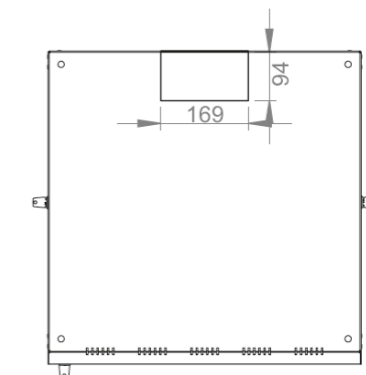
Seitenansicht



Rückansicht



Dachansicht



Bodenansicht

Spezifikationen

- Material: Stahl
- Farbe: RAL 7035 / RAL 9005
- Belastbarkeit: 80 kg
- Schutzklasse: IP20 / IP30 (auf Anfrage)
- Sichttür vorne, Securit-Glas 4 mm, Türöffnung 210°
- Hinten Rückwand
- Seitenwände abnehmbar
- 4x 19" Montagschienen
- Kabeleinführung durch Rückwand, Boden und Dach möglich
- Lüftungsschlitze für passive Belüftung

Bestellangaben

Abmessungen Schrank				Gehäuse, RAL 7035		Gehäuse, RAL 9005	
H (mm)	B (mm)	T (mm)	Anzahl HE	Artikelnummer	E-Nummer	Artikelnummer	E-Nummer
474	600	600	9	ESIT-P96060G	966 736 203	ESIT-P96060S	
638	600	450	12	ESIT-P126045G		ESIT-P126045S	
638	600	600	12	ESIT-P126060G	966 736 213	ESIT-P126060S	
818	600	600	16	ESIT-P166060G	966 736 223	ESIT-P166060S	
963	600	600	20	ESIT-P206060G	966 736 233	ESIT-P206060S	

Lüfter



- mit 2 Ventilatoren à je 170 m³/h, 220 V, 50/60 MHz, montiert und über Klemmenleiste angeschlossen
- Lautstärke: 42 dB
- Material: Stahl, verzinkt

Bürstendichtung



- einsetzbar in den Vorbereitungen in Boden, Rückwand und Dachblech

Nivellierfüsse



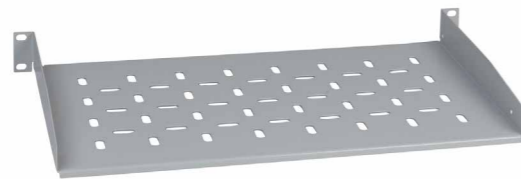
- Traglast: 20 kg pro Fuss
- Lieferumfang: 4 Stück

Transportrollen



- Traglast: 20 kg pro Rolle
- Lieferumfang: 2 Rollen ohne Bremse, 2 Rollen mit Bremse

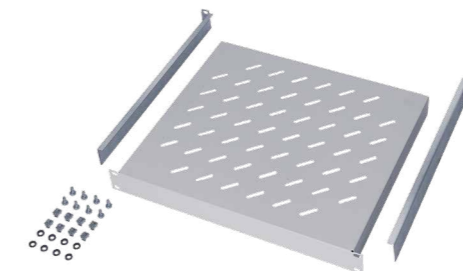
Fachboden fest, Tiefe 250 mm



Perforierter, fest montierter Fachboden. Die Montage erfolgt im Lochraster der vorderen 19"-Ebene.

- Belastbarkeit: 15 kg
- Material: Stahl
- Farbe: RAL 7035

Fachboden fest, Tiefe 400 mm



Perforierter, fest montierter Fachboden. Die Montage erfolgt im Lochraster der vorderen und hinteren 19"-Ebene.

- Belastbarkeit: 80 kg
- Material: Stahl
- Farbe: RAL 7035

Bestellangaben

Zubehör Kabelmanagement, siehe Seite 42

Abmessungen Schrank				Lüfter	Bürstendichtung	Fachboden fest	Nivellierfüsse	Transportrollen	Fachboden fest
H (mm)	B (mm)	T (mm)	Anzahl HE			250 mm (T)			400 mm (T)
474	600	600	9	ESIT-DL2	BUERSTENDICHT.		ESIT-NF	ESIT-RS.2	NSYBBF1U40P.1
638	600	450	12	ESIT-DL2	BUERSTENDICHT.	NSYBF1U25P	ESIT-NF	ESIT-RS.2	
638	600	600	12	ESIT-DL2	BUERSTENDICHT.		ESIT-NF	ESIT-RS.2	NSYBBF1U40P.1
818	600	600	16	ESIT-DL2	BUERSTENDICHT.		ESIT-NF	ESIT-RS.2	NSYBBF1U40P.1
963	600	600	20	ESIT-DL2	BUERSTENDICHT.		ESIT-NF	ESIT-RS.2	NSYBBF1U40P.1

Flexibles Rack für hohe Anforderungen. Netzwerk- und UKV Schrank Elcase VDA



Lüftungselemente

Vorprägungen im Dach für 4-fach-Lüfterelement.

19"-Profilschienen

Variabel einstellbar in der Tiefe und ausgestattet mit HE- Beschriftung.

Kabeleinführung

Boden wie auch Dachblech vorbereitet mit Vorprägungen für Kabeleinführung.



Bestellangaben

Abmessungen Schrank				Schrank, RAL 7035	
H (mm)	B (mm)	T (mm)	HE	Artikelnummer	E-Nummer
1121	600	600	22	NSYVDA22U66E	966 737 113
1121	600	800	22	NSYVDA22U68E	966 737 213
1121	600	1000	22	NSYVDA22U610E	966 737 313
1121	800	800	22	NSYVDA22U88E	966 737 513
1121	800	1000	22	NSYVDA22U810E	
1299	600	600	26	NSYVDA26U66E	
1299	600	800	26	NSYVDA26U68E	
1299	800	800	26	NSYVDA26U88E	
1566	600	600	32	NSYVDA32U66E	
1566	600	800	32	NSYVDA32U68E	
1566	800	800	32	NSYVDA32U88E	
1744	600	600	36	NSYVDA36U66E	
1744	600	800	36	NSYVDA36U68E	
1744	800	800	36	NSYVDA36U88E	966 737 613
2010	600	600	42	NSYVDA42U66E	966 738 113
2010	600	800	42	NSYVDA42U68E	966 738 213
2010	800	800	42	NSYVDA42U88E	966 738 413
2010	800	1000	42	NSYVDA42U810E	966 738 513
2010	800	1200	42	NSYVDA42U812E	
2232	800	800	47	NSYVDA47U88E	
2232	800	1000	47	NSYVDA47U810E	
2232	800	1200	47	NSYVDA47U812E	

Spezifikationen

- Material: Stahl
- Farbe: RAL 7035 / RAL 9005 (auf Anfrage)
- Belastbarkeit: 600 kg
- Schutzklasse: IP20
- Fronttür mit Sicherheitsglas
- Verschluss-System mit Schwenkgriff
- Vollblechtüre hinten
- 120° Türöffnungswinkel
- Seitenwände abschliess- und abnehmbar
- inkl. 4 Stück Nivellierfüsse
- 4x 19"-Profilschienen montiert, inkl. HE-Kennzeichnung
- Dach und Boden mit Kabeleinlass, ausbrechbar
- Dach vorbereitet für Lüfterelement

Bestellangaben

Abmessungen Schrank				Ausführung ohne Wände/Türe				Seitenwände		Rückwand
H (mm)	B (mm)	T (mm)	Anzahl HE	Schrank	Vollblechtüre	Sichttüre	Lochblechtüre	Stahlblech	Stahlblech	
1121	600	600	22	ESVDA22U66E.1	ESVDABLT12060	ESVDAGLT12060	ESVDALT12060	ESVDASW12060	ESVDARW12060	
1121	600	800	22	ESVDA22U68E.1	ESVDABLT12060	ESVDAGLT12060	ESVDALT12060	ESVDASW12080	ESVDARW12060	
1121	600	1000	22	ESVDA22U610E.1	ESVDABLT12060	ESVDAGLT12060	ESVDALT12060	ESVDASW120100	ESVDARW12060	
1121	800	800	22	ESVDA22U88E.1	ESVDABLT12080	ESVDAGLT12080	ESVDALT12080	ESVDASW12080	ESVDARW12080	
1121	800	1000	22	ESVDA22U810E.1	ESVDABLT12080	ESVDAGLT12080	ESVDALT12080	ESVDASW120100	ESVDARW12080	
1299	600	600	26	ESVDA22U66E.1	ESVDABLT14060	ESVDAGLT14060	ESVDALT14060	ESVDASW14060	ESVDARW14060	
1299	600	800	26	ESVDA26U68E.1	ESVDABLT14080	ESVDAGLT14060	ESVDALT14060	ESVDASW14080	ESVDARW14080	
1299	800	800	26	ESVDA26U88E.1	ESVDABLT14080	ESVDAGLT14080	ESVDALT14080	ESVDASW14080	ESVDARW14080	
1566	600	600	32	ESVDA32U66E.1	ESVDABLT16060	ESVDAGLT16060	ESVDALT16060	ESVDASW16060	ESVDARW16060	
1566	600	800	32	ESVDA32U68E.1	ESVDABLT16060	ESVDAGLT16060	ESVDALT16060	ESVDASW16080	ESVDARW16060	
1566	800	800	32	ESVDA32U88E.1	ESVDABLT16080	ESVDAGLT16080	ESVDALT16080	ESVDASW16080	ESVDARW16080	
1744	600	600	36	ESVDA36U66E.1	ESVDABLT18060	ESVDAGLT18060	ESVDALT18060	ESVDASW18060	ESVDARW18060	
1744	600	800	36	ESVDA36U68E.1	ESVDABLT18060	ESVDAGLT18060	ESVDALT18060	ESVDASW18080	ESVDARW18060	
1744	800	800	36	ESVDA36U88E.1	ESVDABLT18080	ESVDAGLT18080	ESVDALT18080	ESVDASW18080	ESVDARW18080	
2010	600	600	42	ESVDA42U66E.1	ESVDABLT20060	ESVDAGLT20060	ESVDALT20060	ESVDASW20060	ESVDARW20060	
2010	600	800	42	ESVDA42U68E.1	ESVDABLT20060	ESVDAGLT20060	ESVDALT20060	ESVDASW20080	ESVDARW20060	
2010	800	800	42	ESVDA42U88E.1	ESVDABLT20080	ESVDAGLT20080	ESVDALT20080	ESVDASW20080	ESVDARW20080	
2010	800	1000	42	ESVDA42U810E.1	ESVDABLT20080	ESVDAGLT20080	ESVDALT20080	ESVDASW200100	ESVDARW20080	
2010	800	1200	42	ESVDA42U812E.1	ESVDABLT20080	ESVDAGLT20080	ESVDALT20080	ESVDASW200120	ESVDARW20080	
2232	800	800	47	ESVDA47U88E.1	ESVDABLT22080	ESVDAGLT22080	ESVDALT22080	ESVDASW22080	ESVDARW22080	
2232	800	1000	47	ESVDA47U810E.1	ESVDABLT22080	ESVDAGLT22080	ESVDALT22080	ESVDASW220100	ESVDARW22080	
2232	800	1200	47	ESVDA47U812E.1	ESVDABLT22080	ESVDAGLT22080	ESVDALT22080	ESVDASW220120	ESVDARW22080	

Sockel



- Höhe: 100 mm
- Material: Stahl
- Farbe: RAL 9005

Fachboden fest



Perforierter, fest montierter Fachboden. Die Montage erfolgt im Lochraster der vorderen und hinteren 19"-Ebene.

- Belastbarkeit: 80 kg
- Material: Stahl
- Farbe: RAL 7035

Kabelabfangschiene



Die Kabelabfangschiene ermöglichen das strukturierte Abfangen und die Zugentlastung von Kabeln in der Tiefe.

- Material: Stahl, verzinkt

Kabelbügel



- Abmessung: 120 x 80 mm
- Material: Stahl, verchromt

Dokumentenschublade



Zur sicheren Aufbewahrung z.B. von Anlagendokumentationen, Manuals oder Werkzeugen.

- Höhe: 3 HE, Tiefe: 400 mm
- Material: Stahl
- Farbe: RAL 7035

Fachboden Vollauszug



Perforierter Fachboden mit Vollauszug. Das Tableau wird im ausgezogenen Zustand automatisch arretiert.

- Belastbarkeit: 80 kg
- Material: Stahl
- Farbe: RAL 7035

Dachlüfter



- 4 Lüfter mit Gitterabdeckung, freiblasend 276 m³/h
- mit Ein-/Aussschalter
- inklusive Thermostat, einstellbar von 0 bis +70 °C
- Geräuschpegel: 47 dB

Transportrollen



- 2 Rollen mit Arretierung
- zulässige Last: 250 kg/4 Rollen
- Lieferumfang: 4 Stk.

Bestellangaben

Zubehör Kabelmanagement, siehe Seite 42

Abmessungen Schrank				Sockel	Fachboden fest				Dokumentenschublade	Fachboden Vollauszug Standard			Kabelabfangsch.	Kabelbügel	Dachlüfter	Anreihersatz	Transportrollen
H (mm)	B (mm)	T (mm)	Anzahl HE	100 mm	400 mm (T)	600 mm (T)	800 mm (T)	3 HE	400 mm (T)	600 mm (T)	800 mm (T)	n. Schranktiefe	120 x 80 mm				
1121	600	600	22	ESIT-SK106060	NSYBBF1U40P.1			ESIT-SB3HE40	NSYBBT1U40P.1			ESIT-KT600	ESIT-KB12080	ESIT-DL4	ESIT-ARS	ESIT-RS.1	
1121	600	800	22	ESIT-SK106080		NSYBBF1U60P.1		ESIT-SB3HE40		NSYBBT1U60P.1		ESIT-KT800	ESIT-KB12080	ESIT-DL4	ESIT-ARS	ESIT-RS.1	
1121	800	800	22	ESIT-SK108080		NSYBBF1U60P.1		ESIT-SB3HE40		NSYBBT1U60P.1		ESIT-KT800	ESIT-KB12080	ESIT-DL4	ESIT-ARS	ESIT-RS.1	
1299	600	600	26	ESIT-SK106060	NSYBBF1U40P.1			ESIT-SB3HE40	NSYBBT1U40P.1			ESIT-KT600	ESIT-KB12080	ESIT-DL4	ESIT-ARS	ESIT-RS.1	
1299	600	800	26	ESIT-SK106080		NSYBBF1U60P.1		ESIT-SB3HE40		NSYBBT1U60P.1		ESIT-KT800	ESIT-KB12080	ESIT-DL4	ESIT-ARS	ESIT-RS.1	
1299	800	800	26	ESIT-SK108080		NSYBBF1U60P.1		ESIT-SB3HE40		NSYBBT1U60P.1		ESIT-KT800	ESIT-KB12080	ESIT-DL4	ESIT-ARS	ESIT-RS.1	
1566	600	600	32	ESIT-SK106060	NSYBBF1U40P.1			ESIT-SB3HE40	NSYBBT1U40P.1			ESIT-KT600	ESIT-KB12080	ESIT-DL4	ESIT-ARS	ESIT-RS.1	
1566	600	800	32	ESIT-SK106080		NSYBBF1U60P.1		ESIT-SB3HE40		NSYBBT1U60P.1		ESIT-KT800	ESIT-KB12080	ESIT-DL4	ESIT-ARS	ESIT-RS.1	
1566	800	800	32	ESIT-SK108080		NSYBBF1U60P.1		ESIT-SB3HE40		NSYBBT1U60P.1		ESIT-KT800	ESIT-KB12080	ESIT-DL4	ESIT-ARS	ESIT-RS.1	
1744	600	600	36	ESIT-SK106060	NSYBBF1U40P.1			ESIT-SB3HE40	NSYBBT1U40P.1			ESIT-KT600	ESIT-KB12080	ESIT-DL4	ESIT-ARS	ESIT-RS.1	
1744	600	800	36	ESIT-SK106080		NSYBBF1U60P.1		ESIT-SB3HE40		NSYBBT1U60P.1		ESIT-KT800	ESIT-KB12080	ESIT-DL4	ESIT-ARS	ESIT-RS.1	
1744	800	800	36	ESIT-SK108080		NSYBBF1U60P.1		ESIT-SB3HE40		NSYBBT1U60P.1		ESIT-KT800	ESIT-KB12080	ESIT-DL4	ESIT-ARS	ESIT-RS.1	
2010	600	600	42	ESIT-SK106060	NSYBBF1U40P.1			ESIT-SB3HE40	NSYBBT1U40P.1			ESIT-KT600	ESIT-KB12080	ESIT-DL4	ESIT-ARS	ESIT-RS.1	
2010	600	800	42	ESIT-SK106080		NSYBBF1U60P.1		ESIT-SB3HE40		NSYBBT1U60P.1		ESIT-KT800	ESIT-KB12080	ESIT-DL4	ESIT-ARS	ESIT-RS.1	
2010	800	800	42	ESIT-SK108080		NSYBBF1U60P.1		ESIT-SB3HE40		NSYBBT1U60P.1		ESIT-KT800	ESIT-KB12080	ESIT-DL4	ESIT-ARS	ESIT-RS.1	
2010	800	1000	42	ESIT-SK1080100			NSYBBF1U80P.1	ESIT-SB3HE40			NSYBBT1U80P.1	ESIT-KT1000	ESIT-KB12080	ESIT-DL4	ESIT-ARS	ESIT-RS.1	

Für höchste Anforderungen. Netzwerk- und Serverschrank SFN-IT



Stabil
Schrank belastbar bis 1500 kg

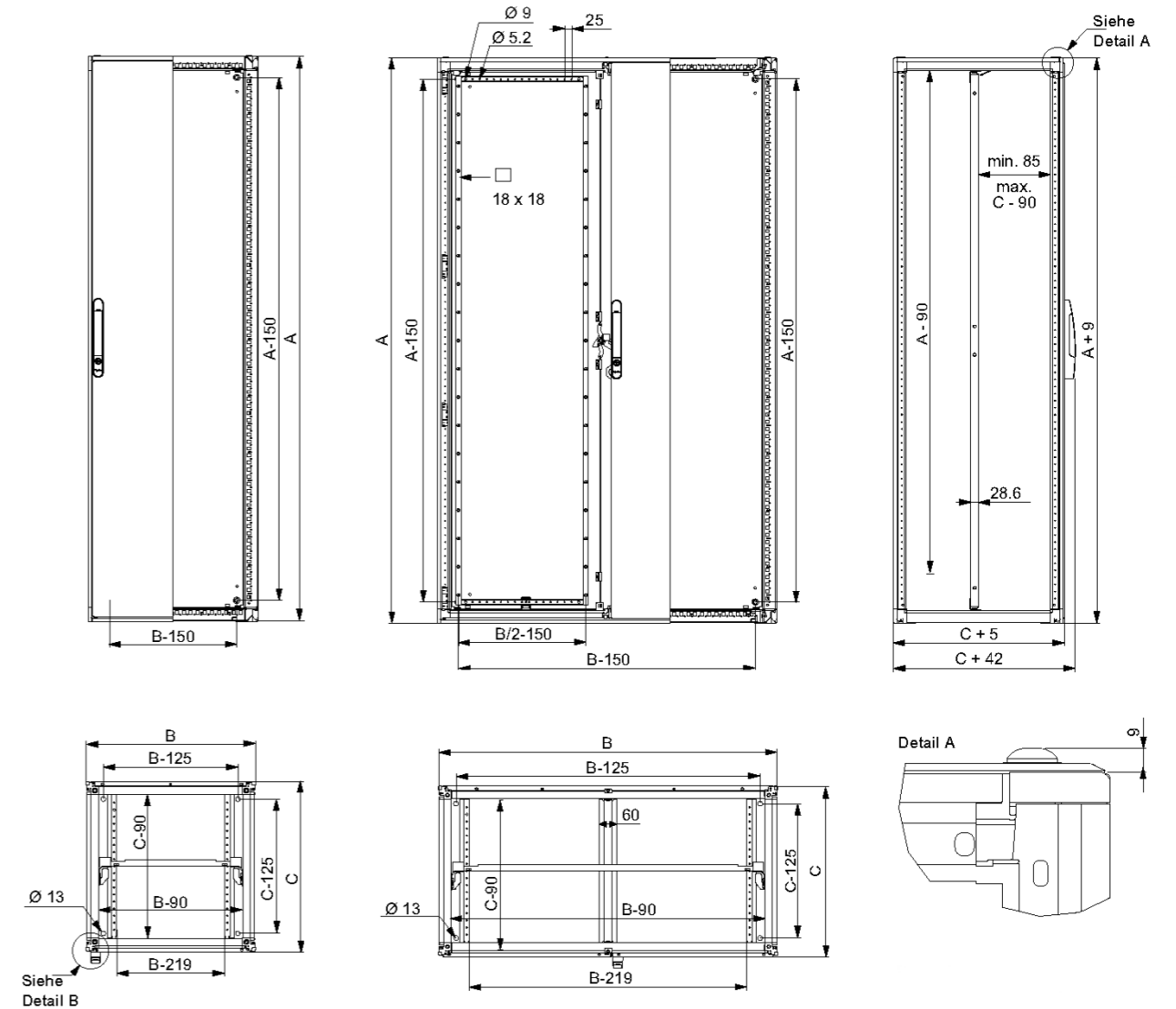
Individuell
Montage von Schranktüren an allen 4 Seiten möglich.

Flexibel
Mit der Kit-Version können die Schrankbreiten und -tiefen flexibel ausgewählt werden.

Spezifikationen

- Material: Stahl
- Farbe: RAL 7035 grau
- Belastbarkeit: 1500 kg
- IP-Schutz: IP55 gem. IEC 60529
IK10 für Volltür und IK08 für Sichttür gem. IEC 62262
- Türen sind in folgenden Ausführungen erhältlich:
Sichttür, Volltür, mikroperforierte Tür,
120° Öffnung (auf Wunsch auch 180° möglich)
- Türen können vorne, hinten sowie auch auf der Seite montiert werden
- Türanschlag variabel links oder rechts möglich
- Verriegelungssystem mit 4 Verriegelungspunkten und Griff,
welcher mit diversen Schlosssystemen ausgerüstet werden kann
- Boden ist standardmässig offen
- abnehmbares Dach, wahlweise ausstattbar mit Bürstendichtung
und/oder Dachlüfter
- kann mit 19"-Fest- oder Schwenkrahmen bestückt werden

Abmessungen



Bestellangaben

Abmessungen Schrank				Schrank		Seiten	
H (mm)	B (mm)	T (mm)	Anzahl HE	Volltür	Sichttür	Seitenwände	Seitentüren
1200	800	600	24	NSYSFN12860	●	NSY2SPN126	NSYSFND126
1200	800	800	24	●	●	NSY2SPN128	NSYSFND128
1600	800	800	33	NSYSFN16880	●	NSY2SPN168	NSYSFND168
1800	800	600	38	NSYSFN18860	NSYSFN18860T	NSY2SPN186	NSYSFND186
1800	800	800	38	●	●	NSY2SPN188	NSYSFND188
2000	600	600	42	NSYSFN20660	●	NSY2SPN206	NSYSFND206
2000	600	800	42	NSYSFN20680	●	NSY2SPN208	NSYSFND208
2000	600	1000	42	●	●	NSY2SPN2010	NSYSFND2010
2000	800	800	42	NSYSFN20880	NSYSFN20880T	NSY2SPN208	NSYSFND208
2000	800	1000	42	●	●	NSY2SPN2010	NSYSFND2010
2000	800	1200	42	●	●	●	NSYSFND20122D
2200	800	800	47	NSYSFN22880	NSYSFN22880T	NSY2SPN228	NSYSFND228
2200	800	1000	47	●	●	NSY2SPN2210	NSYSFND2210
2200	800	1200	47	●	●	●	●

● = verfügbar als SFN-Kit

Netzwerk- und Serverschrank SFN-IT Zubehör

Sockel



Sockel, Frontbausatz

- Material: Stahl
- Höhe: 100 mm



Sockel, Seitenteile

- Material: Stahl
- Höhe: 100 mm

19"-Rahmen



19"-Festrahmen

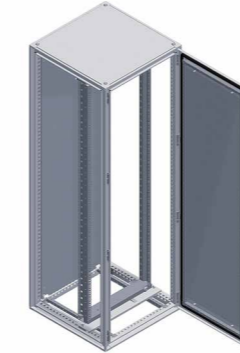
- max. Tragfähigkeit: 400 kg
- Stahl, verzinkt
- tiefenverstellbar im 25 mm Raster
- für die Montage ab 800 mm breiten Schränken sind die 19"-Festrahmenhalterungen erforderlich



Festrahmenhalterung

- werden bei Schränken ab einer Breite von 800 mm benötigt
- ermöglichen die Tiefenverstellung des Festrahmens im 25 mm Raster

19"-Schwenkrahmen



19"-Schwenkrahmen ohne Seitenblende

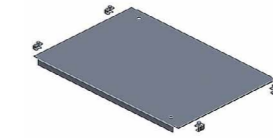
- für Schrankbreiten von 600 und 800 mm
- max. Tragfähigkeit: 3 kg pro HE
- max. Türöffnung: 120°



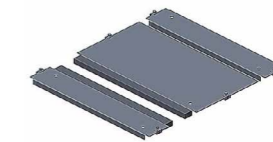
19"-Schwenkrahmen mit Seitenblende

- für Schrankbreiten von 800 mm
- tiefenverstellbar
- max. Tragfähigkeit: 3 kg pro HE
- max. Türöffnung: 120°

Kabeleinführung Boden

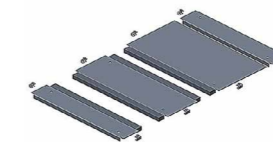


Kabeleinführungplatte ohne Ausschnitt



Kabeleinführungplatte mit 1 Kabeleinführung

- zweiteilig
- mit selbstklebender Dichtung



Kabeleinführungplatte mit 2 Kabeleinführungen

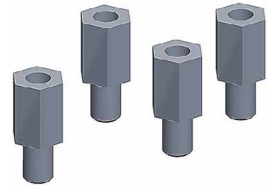
- dreiteilig
- mit selbstklebender Dichtung

Bestellangaben

Abmessungen Schrank				Sockel		19"-Rahmen	Festrahmenhalterung	19"-Schwenkrahmen			Kabeleinführung Boden		
H (mm)	B (mm)	T (mm)	Anzahl HE	Front	Seitenteile	fest		ohne Blende	symmetrisch	asymmetrisch	einteilig	1 Öffnung	2 Öffnungen
1200	800	600	24	NSYSPF8100	NSYSPS6100	NSYRCK24	NSYRCKS6			NSYRSW27	NSYEC86	NSYEC861	NSYEC862
1600	800	800	33	NSYSPF8100	NSYSPS8100	NSYRCK33	NSYRCKS8			NSYRSW31	NSYEC88	NSYEC881	NSYEC882
1800	800	600	38	NSYSPF8100	NSYSPS8100	NSYRCK38	NSYRCKS8	NSYRSW636	NSYRSWC36	NSYRSW36	NSYEC86	NSYEC861	NSYEC862
2000	600	600	42	NSYSPF6100	NSYSPS8100	NSYRCK42	NSYRCKS6	NSYRSW640	NSYRSWC40	NSYRSW40	NSYEC66	NSYEC661	NSYEC662
2000	600	800	42	NSYSPF6100	NSYSPS8100	NSYRCK42	NSYRCKS8	NSYRSW640	NSYRSWC40	NSYRSW40	NSYEC86	NSYEC861	NSYEC862
2000	800	800	42	NSYSPF8100	NSYSPS8100	NSYRCK42	NSYRCKS8	NSYRSW640	NSYRSWC40	NSYRSW40	NSYEC88	NSYEC881	NSYEC882
2200	800	800	47	NSYSPF8100	NSYSPS8100	NSYRCK47	NSYRCKS8	NSYRSW645	NSYRSWC45	NSYRSW45	NSYEC88	NSYEC881	NSYEC882

Anreihschrank PanelSet SFN Zubehör

Distanzbolzen



- Distanzbolzen
- Material: Stahl, verzinkt
 - Höhe: 23 mm

Dachentlüftung



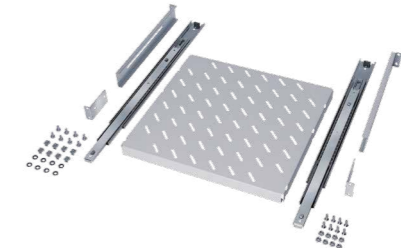
- Dachlüfter
- Luftdurchsatz: 350 m³/h in Kombination mit einem Filter
 - Montage und Demontage von aussen
 - Geräuschpegel: 64 dB
 - Material: Stahl
 - Farbe: RAL 7035

Fachboden fest



- Perforierter, fest montierter Fachboden. Die Montage erfolgt im Lochraster der vorderen und hinteren 19"-Ebene.
- Belastbarkeit: 80 kg
 - Material: Stahl
 - Farbe: RAL 7035

Fachboden Vollauszug



- Perforierter Fachboden mit Vollauszug. Das Tableau wird im ausgezogenen Zustand automatisch arretiert.
- Belastbarkeit: 80 kg
 - Material: Stahl
 - Farbe: RAL 7035

Lüfter



- Einschublüfter 19", inkl. Thermostat
- 6-fach: 972 m³/h, 230 VAC
 - 3-fach: 486 m³/h, 230 VAC

Türen



- Türen
- Erhältlich als Sicht- oder perforierte Türe
 - Farbe: RAL 7035

Kabelträger



- Quertraversen für Einbau in der Breite oder Tiefe
- Material: Stahl, verzinkt

Transportrollen



- Doppelrollen zur direkten Befestigung am Gehäuse
- zulässige Last: 160 kg pro Rolle
 - Lieferumfang: 4 Stk.

Bestellangaben

Zubehör Kabelmanagement, siehe Seite 42

Abmessungen Schrank			Dachentlüftung		19"-Einschublüfter		Türen		Fachboden fest		Fachboden Vollauszug Standard		Kabelträger		Transportrollen	
H (mm)	B (mm)	T (mm)	Anzahl HE	Distanzbolzen	Dachlüfter	3 Lüfter	6 Lüfter	Sichttüre	Perforiert	400 mm (T)	600 mm (T)	400 mm (T)	600 mm (T)	Breite	Tiefe	
1200	800	600	24	NSYRE26	NSYCVF575M230MF	NSYAVD1U480.1	NSYAVD1U970.1	●	●	NSYBBF1U40P.1		NSYBBT1U40P.1		NSYSUCR4080	NSYSUCR4060	NSYSW
1600	800	800	33	NSYRE26	NSYCVF575M230MF	NSYAVD1U480.1	NSYAVD1U970.1	●	●		NSYBBF1U60P.1		NSYBBT1U60P.1	NSYSUCR4080	NSYSUCR4080	NSYSW
1800	800	600	38	NSYRE26	NSYCVF575M230MF	NSYAVD1U480.1	NSYAVD1U970.1	●	●	NSYBBF1U40P.1		NSYBBT1U40P.1		NSYSUCR4080	NSYSUCR4060	NSYSW
2000	600	600	42	NSYRE26	NSYCVF575M230MF	NSYAVD1U480.1	NSYAVD1U970.1	●	●	NSYBBF1U40P.1		NSYBBT1U40P.1		NSYSUCR4060	NSYSUCR4060	NSYSW
2000	600	800	42	NSYRE26	NSYCVF575M230MF	NSYAVD1U480.1	NSYAVD1U970.1	●	●		NSYBBF1U60P.1		NSYBBT1U60P.1	NSYSUCR4060	NSYSUCR4080	NSYSW
2000	800	800	42	NSYRE26	NSYCVF575M230MF	NSYAVD1U480.1	NSYAVD1U970.1	●	●		NSYBBF1U60P.1		NSYBBT1U60P.1	NSYSUCR4080	NSYSUCR4080	NSYSW
2200	800	800	47	NSYRE26	NSYCVF575M230MF	NSYAVD1U480.1	NSYAVD1U970.1	●	●		NSYBBF1U60P.1		NSYBBT1U60P.1	NSYSUCR4080	NSYSUCR4080	NSYSW

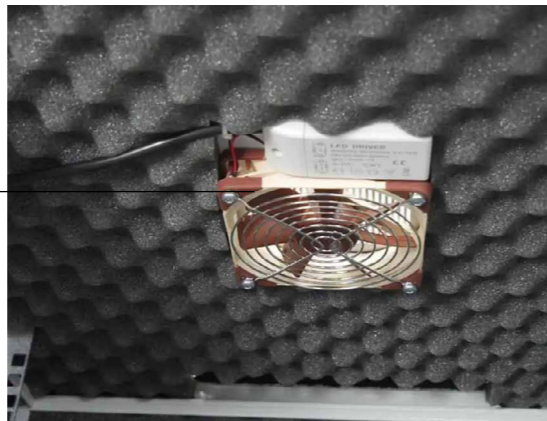
● = verfügbar

Für eine angenehme Arbeitsatmosphäre

Silence Rack



Leise
Schallschutz durch Innenauskleidung mit flammhemmendem Akustikschaum



Belüftung
Alle vormontierten Ventilatoren sind extra leise: weniger als 17,8 dB(A) pro Lüfter freiblasend



Individuell
Diverses Zubehör wie Deko-Holzplatten oder Transportrollen sind verfügbar

Silence Rack Office

- Verfügbar in Grössen von 10 bis 18 HE
- Seitenwände nicht abnehmbar
- Farbe: lichtgrau (RAL 7035) oder schwarz (RAL 9005)



Silence Rack Wandgehäuse

- Verfügbar in Grössen von 6 bis 15 HE
- Seitenwände abnehmbar
- Farbe: lichtgrau (RAL 7035)



Silence Rack Standschrank

- Verfügbar in Grössen von 18 bis 42 HE
- Seitenwände abnehmbar
- Farbe: lichtgrau (RAL 7035) oder schwarz (RAL 9005)



Für die Arbeitsumgebung von Menschen. Silence Rack Office



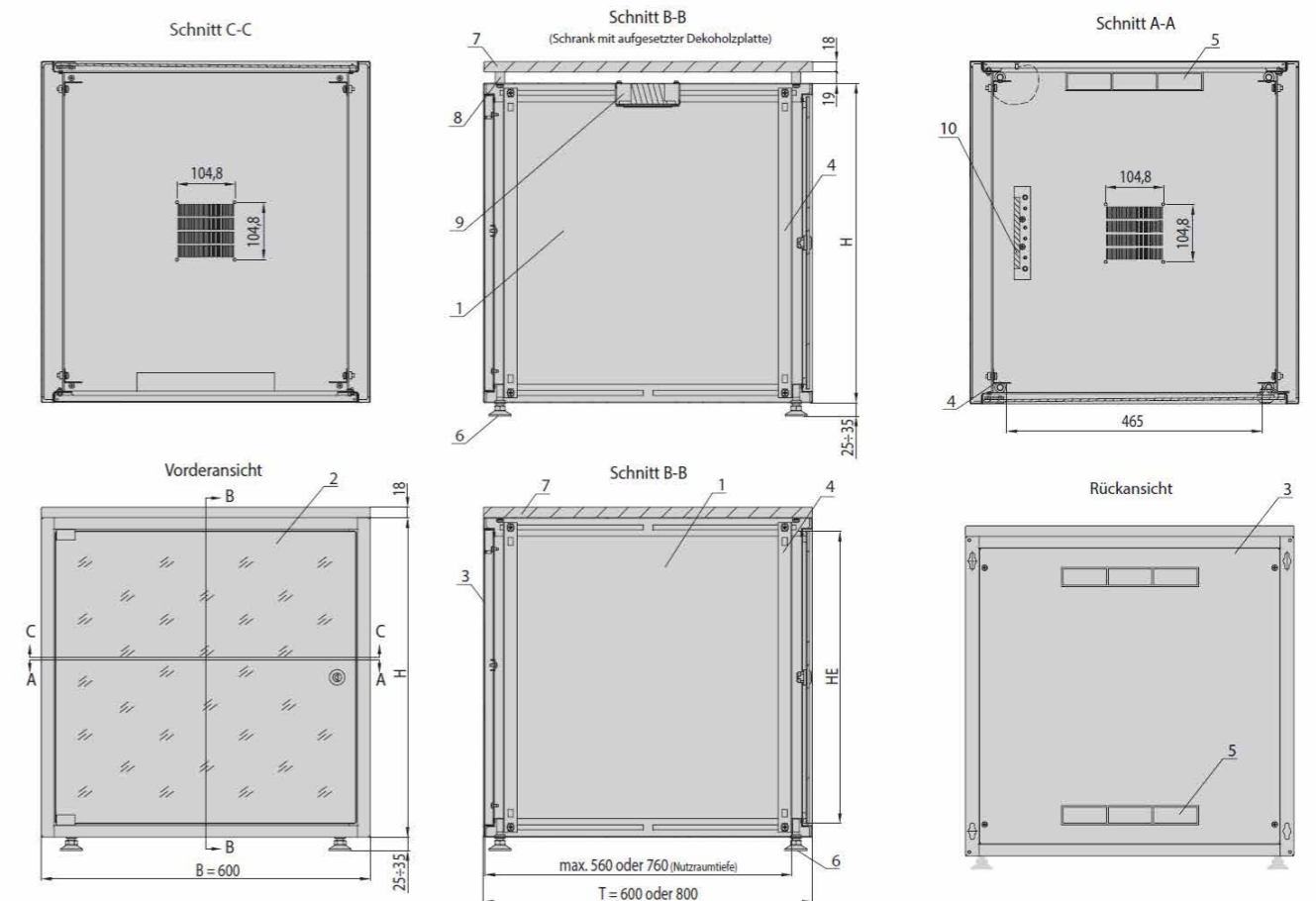
Leise
Schallschutz durch Innenauskleidung mit flammhemmendem Akustikschaum

Flexibel
Verschiedene Ausführungen standardmässig verfügbar

Spezifikationen

- Material: Stahl
- Farbe: Lichtgrau (RAL 7035) oder schwarz (RAL 9005)
- Schutzklasse: IP20
- Vorne Vollblech- / Sichttüre
- Hinten Rückwand
Rückwand verschraubt, abnehmbar
- Seitenwände nicht abnehmbar
- 4x 19" Montageschienen, stufenlos verstellbar
- 1x Ventilator im Dach (ausblasend) mit Thermostat
- Schallschutz durch Innenauskleidung mit flammhemmendem Akustikschaum
- 4x Nivellierfüsse, beigelegt
- Kabeleinlass in Dach, Boden und Rückwand möglich

Abmessungen



Bestellangaben

Abmessungen Schrank				Lichtgrau, RAL 7035		Schwarz, RAL 9005	
H (mm)	B (mm)	T (mm)	Anzahl HE	Artikelnummer	E-Nummer	Artikelnummer	E-Nummer
Ausführung: Sichttüre vorne, Rückwand hinten							
515	600	600	10	ITSIOB106060.1		ITSIOB106060S.1	
604	600	600	12	ITSIOB126060.1		ITSIOB126060S.1	
604	600	800	12	ITSIOB126080.1		ITSIOB126080S.1	
737	600	600	15	ITSIOB156060.1		ITSIOB156060S.1	
737	600	800	15	ITSIOB156080.1		ITSIOB156080S.1	
870	600	600	18	ITSIOB186060.1		ITSIOB186060S.1	
870	600	800	18	ITSIOB186080.1		ITSIOB186080S.1	
Ausführung: Vollblechtüre vorne, Rückwand hinten							
515	600	600	10	ITSIOB106060.6		ITSIOB106060S.6	
604	600	600	12	ITSIOB126060.6		ITSIOB126060S.6	
604	600	800	12	ITSIOB126080.6		ITSIOB126080S.6	
737	600	600	15	ITSIOB156060.6		ITSIOB156060S.6	
737	600	800	15	ITSIOB156080.6		ITSIOB156080S.6	
870	600	600	18	ITSIOB186060.6		ITSIOB186060S.6	
870	600	800	18	ITSIOB186080.6		ITSIOB186080S.6	

Deko-Holzplatte



Praktische und schöne Abdeckplatte für alle Silence Rack Office.

- Verfügbar in diversen Farben
- Höhe 19 mm
- Material: MDF (mitteldichte Faserplatte)

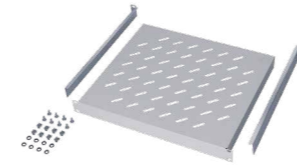
Lenkrollen



Lenkrollen bieten eine praktische Lösung, um Silence Racks effizient zu bewegen.

- 2 mit Feststellbremse
- 2 ohne Feststellbremse
- Belastbarkeit: 50kg pro Rolle

Fachboden fest



Perforierter, fest montierter Fachboden. Die Montage erfolgt im Lochraster der vorderen und hinteren 19"-Ebene.

- Belastbarkeit: 80 kg
- Material: Stahl
- Farbe: RAL 7035

Fachboden Vollauszug



Perforierter Fachboden mit Vollauszug. Das Tableau wird im ausgezogenen Zustand automatisch arretiert.

- Belastbarkeit: 80 kg
- Material: Stahl
- Farbe: RAL 7035

Distanzhülsen



Distanzhülsen zur Montage der Deko-Holzplatte. Dadurch wird die Leistung des Dachlüfters gewährleistet.

- Lieferumfang: 4 Stück

Befestigungssatz



Befestigungssatz mit Käfigmuttern für Lochrasterschienen.

- Lieferumfang: 50 Sätze mit 50 Schrauben M6, 50 Kunststoff-Unterlegscheiben, 50 Käfigmuttern

Lüftererweiterungssatz



Erweiterungssatz eines Silence Lüfters für die Montage im Boden

- Lieferumfang: 1 Lüfter, 2 Stück Anschlusskabel, Befestigungsmaterial

Kabeldurchführungspanel mit Ablageboden



Fachboden mit Platz für Kabelüberlängen. Hier können Kabelüberlängen strukturiert in Schleifen gelegt werden.

- Material: Stahl
- Farbe: RAL 7035 / RAL 9005
- Tiefe: 300 mm

Bestellangaben

Zubehör Kabelmanagement, siehe Seite 42

Abmessungen Schrank				Deko-Holzplatte			Lenkrollen	Distanzhülsen	Befestigungssatz	Fachboden fest		Fachboden Vollauszug Standard		Lüftererweiterungssatz	Kabeldurchführungspanel mit Ablageboden	
H (mm)	B (mm)	T (mm)	Anzahl HE	Eiche	Schwarz	Weiss				400 mm (T)	600 mm (T)	400 mm (T)	600 mm (T)		Lichtgrau, RAL 7035	Schwarz, RAL 9005
515	600	600	10	ITDHPBES.1	ITDHPBS.1	ITDHPBW.1	ITLRB.1	ITDIST.1	NSYGFR95M65		NSYBBF1U40P.1		NSYBBT1U40P.1	ITDLTERWBODEN.1	ITPANELBG.1	ITPANELBS.1
604	600	600	12	ITDHPBES.1	ITDHPBS.1	ITDHPBW.1	ITLRB.1	ITDIST.1	NSYGFR95M65				NSYBBT1U60P.1	ITDLTERWBODEN.1	ITPANELBG.1	ITPANELBS.1
604	600	800	12	ITDHPBES.2	ITDHPBS.2	ITDHPBW.2	ITLRB.1	ITDIST.1	NSYGFR95M65		NSYBBF1U40P.1		NSYBBT1U40P.1	ITDLTERWBODEN.1	ITPANELBG.1	ITPANELBS.1
737	600	800	15	ITDHPBES.2	ITDHPBS.2	ITDHPBW.2	ITLRB.1	ITDIST.1	NSYGFR95M65		NSYBBF1U40P.1		NSYBBT1U40P.1	ITDLTERWBODEN.1	ITPANELBG.1	ITPANELBS.1
737	600	800	15	ITDHPBES.2	ITDHPBS.2	ITDHPBW.2	ITLRB.1	ITDIST.1	NSYGFR95M65				NSYBBT1U60P.1	ITDLTERWBODEN.1	ITPANELBG.1	ITPANELBS.1
870	600	600	18	ITDHPBES.1	ITDHPBS.1	ITDHPBW.1	ITLRB.1	ITDIST.1	NSYGFR95M65				NSYBBT1U60P.1	ITDLTERWBODEN.1	ITPANELBG.1	ITPANELBS.1
870	600	800	18	ITDHPBES.2	ITDHPBS.2	ITDHPBW.2	ITLRB.1	ITDIST.1	NSYGFR95M65				NSYBBT1U60P.1	ITDLTERWBODEN.1	ITPANELBG.1	ITPANELBS.1

Für die Arbeitsumgebung von Menschen. Silence Rack Wandgehäuse



Leise

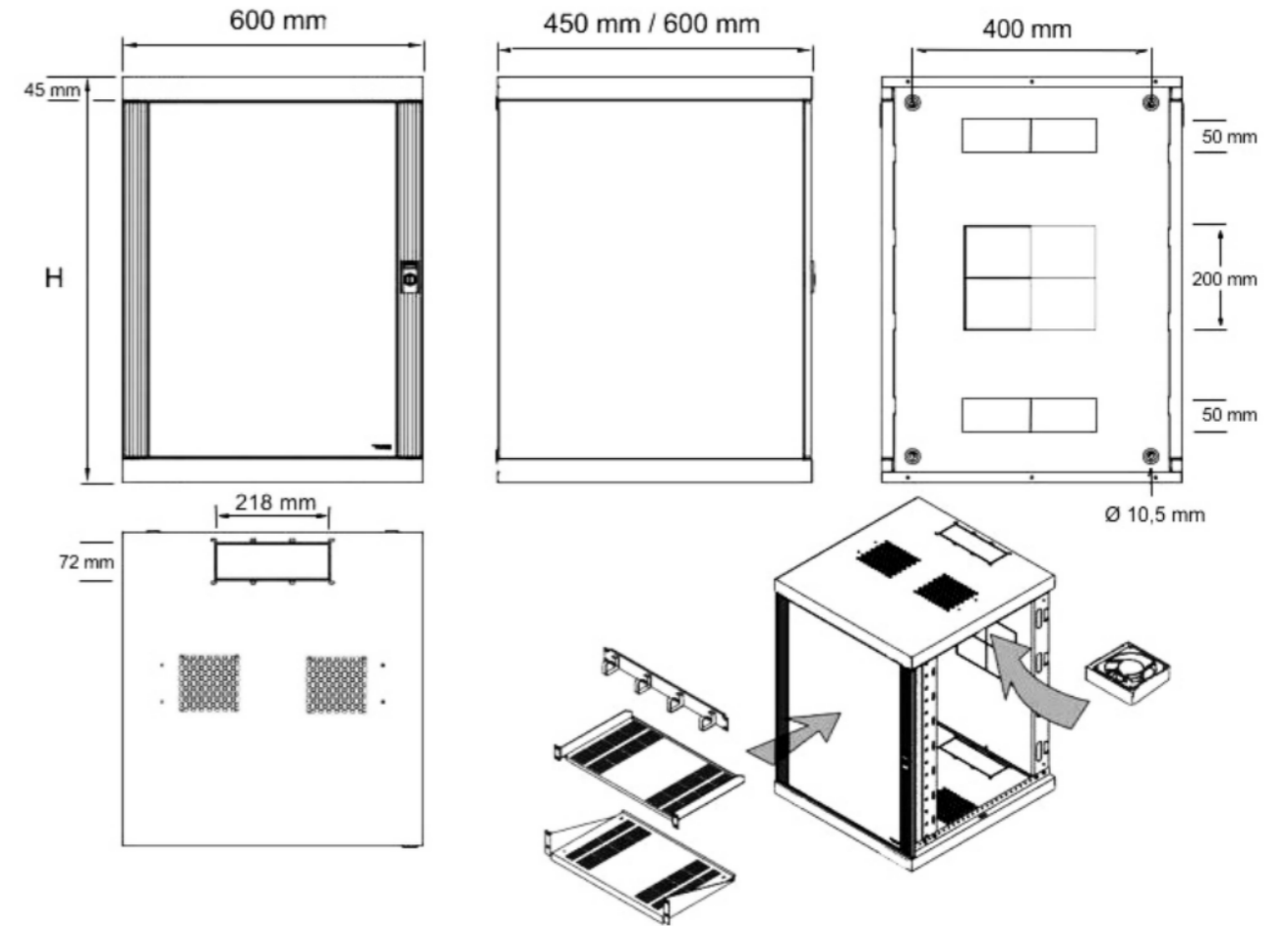
Schallschutz durch Innenauskleidung mit flammhemmendem Akustikschaum



Praktisch

Idealer Zugang durch abnehmbare Seitenwände

Abmessungen



Spezifikationen

- Material: Stahl
- Farbe: Lichtgrau (RAL 7035)
- Schutzklasse: IP20
- Vorne Vollblech- / Sichttüre
- Hinten Rückwand
Rückwand verschraubt, abnehmbar
- Seitenwände abnehmbar
- 4x 19" Montageschienen, stufenlos verstellbar
- 1x Ventilator im Dach (ausblasend) mit Thermostat
- Schallschutz durch Innenauskleidung mit flammhemmendem Akustikschaum
- Kabeleinlass in Dach, Boden und Rückwand möglich

Bestellangaben

Abmessungen Schrank				Vorne Sichttüre		Vorne Vollblechtüre	
H (mm)	B (mm)	T (mm)	Anzahl HE	Artikelnummer	E-Nummer	Artikelnummer	E-Nummer
369	600	450	6	ITSIB66045.1		ITSIB66045.6	
369	600	600	6	ITSIB66060.1		ITSIB66060.6	
507	600	450	9	ITSIB96045.1		ITSIB96045.6	
507	600	600	9	ITSIB96060.1		ITSIB96060.6	
640	600	450	12	ITSIB126045.1		ITSIB126045.6	
640	600	600	12	ITSIB126060.1		ITSIB126060.6	
774	600	450	15	ITSIB156045.1		ITSIB156045.6	
774	600	600	15	ITSIB156060.1		ITSIB156060.6	

Vorreiber-Griff



Vorreiber-Griff vorbereitet für die Installation eines Profilhalbzylinders.

- Material: GD-Zn und Polyamid GF

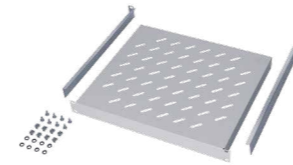
Lenkrollen



Lenkrollen bieten eine praktische Lösung, um Silence Racks effizient zu bewegen.

- 2 mit Feststellbremse
- 2 ohne Feststellbremse
- Belastbarkeit: 50kg pro Rolle

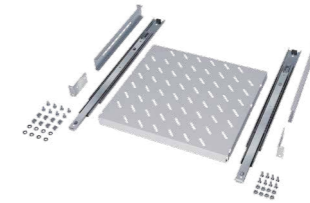
Fachboden fest



Perforierter, fest montierter Fachboden. Die Montage erfolgt im Lochraster der vorderen und hinteren 19"-Ebene.

- Belastbarkeit: 80 kg
- Material: Stahl
- Farbe: RAL 7035

Fachboden Vollauszug



Perforierter Fachboden mit Vollauszug. Das Tableau wird im ausgezogenen Zustand automatisch arretiert.

- Belastbarkeit: 80 kg
- Material: Stahl
- Farbe: RAL 7035

Bürstendichtung



- einsetzbar in den Vorbereitungen in Boden, Rückwand und Dachblech

Befestigungssatz



Befestigungssatz mit Käfigmuttern für Lochrasterschienen.

- Lieferumfang: 50 Sätze mit 50 Schrauben M6, 50 Kunststoff-Unterlegscheiben, 50 Käfigmuttern

Lüftererweiterungssatz



Erweiterungssatz eines Silence Lüfters für die Montage im Boden

- Lieferumfang: 1 Lüfter, 1 Stück Anschlusskabel, Befestigungsmaterial

Kabeldurchführungspanel mit Ablageboden



Fachboden mit Platz für Kabelüberlängen. Hier können Kabelüberlängen strukturiert in Schleifen gelegt werden.

- Material: Stahl
- Farbe: RAL 7035 / RAL 9005
- Tiefe: 300 mm

Bestellangaben

Zubehör Kabelmanagement, siehe Seite 42

Abmessungen Schrank				Vorreiber-Griff	Lenkrollen	Bürstendichtung	Befestigungssatz	Fachboden fest		Fachboden Vollauszug Standard		Lüftererweiterungssatz	Kabeldurchführungspanel mit Ablageboden	
H (mm)	B (mm)	T (mm)	Anzahl HE					250 mm (T)	400 mm (T)	350 mm (T)	400 mm (T)		Lichtgrau, RAL 7035	Schwarz, RAL 9005
369	600	450	6	1000-U837	ITLRB.1	BUERSTENDICHT.	NSYGFR95M65	NSYBF1U25P		NSYBBT1U35P.1		ITDLTERWDACH.1	ITPANELBG.1	ITPANELBS.1
369	600	600	6	1000-U837	ITLRB.1	BUERSTENDICHT.	NSYGFR95M65		NSYBBF1U40P.1		NSYBBT1U40P.1	ITDLTERWDACH.1	ITPANELBG.1	ITPANELBS.1
507	600	450	9	1000-U837	ITLRB.1	BUERSTENDICHT.	NSYGFR95M65	NSYBF1U25P		NSYBBT1U35P.1		ITDLTERWDACH.1	ITPANELBG.1	ITPANELBS.1
507	600	600	9	1000-U837	ITLRB.1	BUERSTENDICHT.	NSYGFR95M65		NSYBBF1U40P.1		NSYBBT1U40P.1	ITDLTERWDACH.1	ITPANELBG.1	ITPANELBS.1
640	600	450	12	1000-U837	ITLRB.1	BUERSTENDICHT.	NSYGFR95M65	NSYBF1U25P		NSYBBT1U35P.1		ITDLTERWDACH.1	ITPANELBG.1	ITPANELBS.1
640	600	600	12	1000-U837	ITLRB.1	BUERSTENDICHT.	NSYGFR95M65		NSYBBF1U40P.1		NSYBBT1U40P.1	ITDLTERWDACH.1	ITPANELBG.1	ITPANELBS.1
774	600	450	15	1000-U837	ITLRB.1	BUERSTENDICHT.	NSYGFR95M65	NSYBF1U25P		NSYBBT1U35P.1		ITDLTERWDACH.1	ITPANELBG.1	ITPANELBS.1
774	600	600	15	1000-U837	ITLRB.1	BUERSTENDICHT.	NSYGFR95M65		NSYBBF1U40P.1		NSYBBT1U40P.1	ITDLTERWDACH.1	ITPANELBG.1	ITPANELBS.1

Für die Arbeitsumgebung von Menschen. Silence Rack Standschränke



Leise
Schallschutz durch Innenauskleidung mit flammhemmendem Akustikschaum

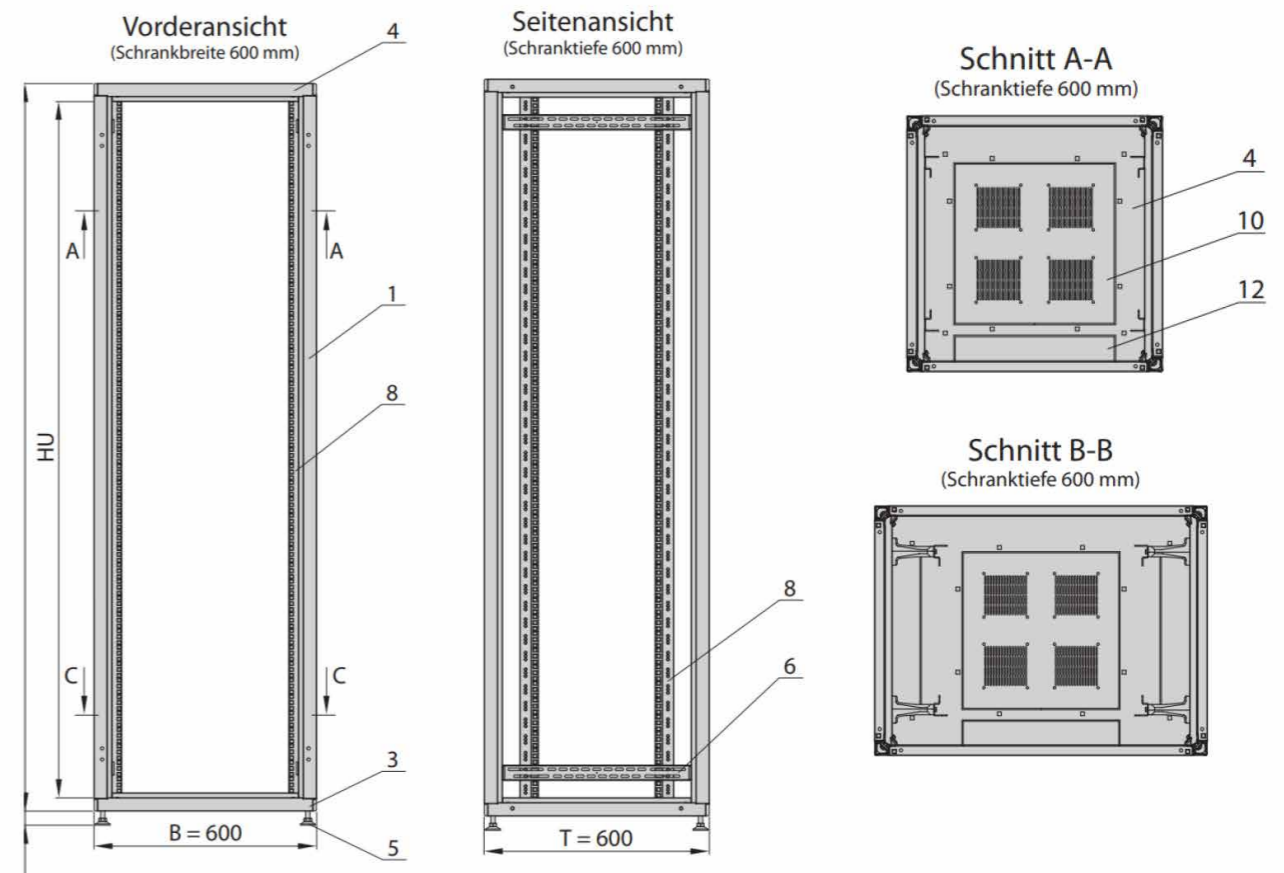


Leise Belüftung
Alle vormontierten Ventilatoren sind extra leise: weniger als 17,8 dB(A) pro Lüfter freiblasend

Spezifikationen

- Material: Stahl
- Farbe: Lichtgrau (RAL 7035) oder schwarz (RAL 9005)
- Schutzklasse: IP20
- Vorne Vollblech- / Sichttüre
- Hinten Rückwand
Rückwand verschraubt, abnehmbar
- Seitenwände abnehmbar
- 4x 19" Montageschienen, stufenlos verstellbar
- 1x Ventilator bei 18 HE, 2x bei 24 HE im Dach (ausblasend) mit Thermostat
2x Ventilatoren im Dach (ausblasend) und 2x im Boden (einblasend) bei 42 HE mit Thermostat
- Schallschutz durch Innenauskleidung mit flammhemmendem Akustikschaum
- 4x Nivellierfüsse, beigelegt
- Kabeleinlass in Dach, Boden und Rückwand möglich

Abmessungen



Bestellangaben

Abmessungen Schrank				Lichtgrau, RAL 7035		Schwarz, RAL 9005	
H (mm)	B (mm)	T (mm)	Anzahl HE	Artikelnummer	E-Nummer	Artikelnummer	E-Nummer
Ausführung: Sichttüre vorne, Rückwand hinten							
896	600	600	18	ITSIB186060.1		ITSIB186060S.1	
896	600	800	18	ITSIB186080.1		ITSIB186080S.1	
Ausführung: Sichttüre vorne, Rücktüre hinten							
1210	600	600	24	ITSIB246060.2		ITSIB246060S.2	
1210	600	800	24	ITSIB246080.2		ITSIB246080S.2	
1210	600	1000	24	ITSIB2460100.2		ITSIB2460100S.2	
1210	800	600	24	ITSIB248060.2			
1210	800	800	24	ITSIB248080.2		ITSIB248080S.2	
1210	800	1000	24	ITSIB2480100.2		ITSIB2480100S.2	
1963	600	600	42	ITSIB426060.2		ITSIB426060S.2	
1963	600	800	42	ITSIB426080.2		ITSIB426080S.2	
1963	600	1000	42	ITSIB4260100.2		ITSIB4260100S.2	
1963	800	800	42	ITSIB428080.2		ITSIB428080S.2	
1963	800	1000	42	ITSIB4280100.2		ITSIB4280100S.2	

Silence Rack Standschränke Zubehör

Deko-Holzplatte



Praktische und schöne Abdeckplatte für alle Silence Rack Office.

- Verfügbar in diversen Farben
- Höhe 19 mm
- Material: MDF (mitteldichte Faserplatte)

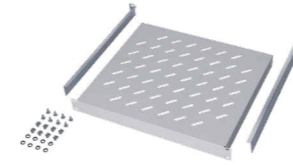
Schwerlastrollen



Schwerlastrollen bieten eine praktische Lösung, um Silence Racks effizient zu bewegen.

- 2 mit Feststellbremse
- 2 ohne Feststellbremse
- Belastbarkeit: 100kg pro Rolle

Fachboden fest



Perforierter, fest montierter Fachboden. Die Montage erfolgt im Lochraster der vorderen und hinteren 19"-Ebene.

- Belastbarkeit: 80 kg
- Material: Stahl
- Farbe: RAL 7035

Fachboden Vollauszug



Perforierter Fachboden mit Vollauszug. Das Tableau wird im ausgezogenen Zustand automatisch arretiert.

- Belastbarkeit: 80 kg
- Material: Stahl
- Farbe: RAL 7035

Distanzhülsen



Distanzhülsen zur Montage der Deko-Holzplatte. Dadurch wird die Leistung des Dachlüfters gewährleistet.

- Lieferumfang: 4 Stück

Befestigungssatz



Befestigungssatz mit Käfigmuttern für Lochrasterschienen.

- Lieferumfang: 50 Sätze mit 50 Schrauben M6, 50 Kunststoff-Unterlegscheiben, 50 Käfigmuttern

2-Fach Lüfter



2-Fach Lüftereinheit für den Einbau im Dach- / Bodenbereich.

- Lieferumfang: 2 Lüfter, 2 m Anschlusskabel
- Farbe: RAL 7035 / RAL 9005

4-Fach Lüfter



4-Fach Lüftereinheit für den Einbau im Dach- / Bodenbereich.

- Lieferumfang: 4 Lüfter, 2 m Anschlusskabel
- Farbe: RAL 7035 / RAL 9005

Bestellangaben

Zubehör Kabelmanagement, siehe Seite 42

Abmessungen Schrank				Deko-Holzplatte			Schwerlastrollen	Distanzhülsen	Befestigungssatz	Fachboden fest			Fachboden Vollauszug Standard			2-Fach Lüfter		4-Fach Lüfter	
H (mm)	B (mm)	T (mm)	Anzahl HE	Eiche	Schwarz	Weiss			400 mm (T)	600 mm (T)	800 mm (T)	400 mm (T)	600 mm (T)	800 mm (T)	RAL 7035	RAL 9005	RAL 7035	RAL 9005	
896	600	600	18	ITDHPBES.1	ITDHPBS.1	ITDHPBW.1	ITTRB.1 + ITTRB.2	ITDIST.1	NSYGFR95M65	NSYBBF1U40P.1			NSYBBT1U40P.1		ITBLB2G.1	ITBLB2S.1			
896	600	800	18	ITDHPBES.2	ITDHPBS.2	ITDHPBW.2	ITTRB.1 + ITTRB.2	ITDIST.1	NSYGFR95M65		NSYBBF1U60P.1			NSYBBT1U60P.1	ITBLB2G.1	ITBLB2S.1			
1210	600	600	24	ITDHPBES.1	ITDHPBS.1	ITDHPBW.1	ITTRB.1 + ITTRB.2	ITDIST.1	NSYGFR95M65	NSYBBF1U40P.1			NSYBBT1U40P.1		ITBLB2G.1	ITBLB2S.1	ITBLB4G.1	ITBLB4S.1	
1210	600	800	24	ITDHPBES.2	ITDHPBS.2	ITDHPBW.2	ITTRB.1 + ITTRB.2	ITDIST.1	NSYGFR95M65		NSYBBF1U60P.1			NSYBBT1U60P.1	ITBLB2G.1	ITBLB2S.1	ITBLB4G.1	ITBLB4S.1	
1210	600	1000	24	ITDHPBES.3	ITDHPBS.3	ITDHPBW.3	ITTRB.1 + ITTRB.2	ITDIST.1	NSYGFR95M65			NSYBBF1U80P.1		NSYBBT1U80P.1	ITBLB2G.1	ITBLB2S.1	ITBLB4G.1	ITBLB4S.1	
1210	800	600	24	ITDHPBES.2	ITDHPBS.2	ITDHPBW.2	ITTRB.1 + ITTRB.2	ITDIST.1	NSYGFR95M65	NSYBBF1U40P.1			NSYBBT1U40P.1		ITBLB2G.1	ITBLB2S.1	ITBLB4G.1	ITBLB4S.1	
1210	800	800	24	ITDHPBES.4	ITDHPBS.4	ITDHPBW.4	ITTRB.1 + ITTRB.2	ITDIST.1	NSYGFR95M65		NSYBBF1U60P.1			NSYBBT1U60P.1	ITBLB2G.1	ITBLB2S.1	ITBLB4G.1	ITBLB4S.1	
1210	800	1000	24	ITDHPBES.5	ITDHPBS.5	ITDHPBW.5	ITTRB.1 + ITTRB.2	ITDIST.1	NSYGFR95M65			NSYBBF1U80P.1		NSYBBT1U80P.1	ITBLB2G.1	ITBLB2S.1	ITBLB4G.1	ITBLB4S.1	
1963	600	600	42	ITDHPBES.1	ITDHPBS.1	ITDHPBW.1	ITTRB.1 + ITTRB.2	ITDIST.1	NSYGFR95M65	NSYBBF1U40P.1			NSYBBT1U40P.1		ITBLB2G.1	ITBLB2S.1	ITBLB4G.1	ITBLB4S.1	
1963	600	800	42	ITDHPBES.2	ITDHPBS.2	ITDHPBW.2	ITTRB.1 + ITTRB.2	ITDIST.1	NSYGFR95M65		NSYBBF1U60P.1			NSYBBT1U60P.1	ITBLB2G.1	ITBLB2S.1	ITBLB4G.1	ITBLB4S.1	
1963	600	1000	42	ITDHPBES.3	ITDHPBS.3	ITDHPBW.3	ITTRB.1 + ITTRB.2	ITDIST.1	NSYGFR95M65			NSYBBF1U80P.1		NSYBBT1U80P.1	ITBLB2G.1	ITBLB2S.1	ITBLB4G.1	ITBLB4S.1	
1963	800	800	42	ITDHPBES.4	ITDHPBS.4	ITDHPBW.4	ITTRB.1 + ITTRB.2	ITDIST.1	NSYGFR95M65		NSYBBF1U60P.1			NSYBBT1U60P.1	ITBLB2G.1	ITBLB2S.1	ITBLB4G.1	ITBLB4S.1	
1963	800	1000	42	ITDHPBES.5	ITDHPBS.5	ITDHPBW.5	ITTRB.1 + ITTRB.2	ITDIST.1	NSYGFR95M65			NSYBBF1U80P.1		NSYBBT1U80P.1	ITBLB2G.1	ITBLB2S.1	ITBLB4G.1	ITBLB4S.1	

Modular und flexibel. Einhausungen

Einhausungslösung für individuelle Anforderungen



Polycarbonat Gangdach

Racks

Zweiflügelige Schiebetür

Vielseitige Abschlussvarianten



Ob manuelle oder elektrische Schiebetüren, Klapptüren oder Wandelemente – unsere Einhausungen lassen keine Wünsche offen.

- Ein- oder zweiflügelige Schiebetüren mit mechanischer und elektrischer Türschliessung
- Zweiflügelige Klapptüren mit mechanischer Schliessung und Feststeller
- Gangabschlusselemente (Sandwichplatten) können für Wandabschlüsse eingesetzt werden
- Durch die im Standard verfügbaren Schiebetürabdeckungen und Türverlängerungen ist der Einsatz von Schränken mit einer Höhe von 2000 oder 2200 mm und Sockeln mit der Höhe von 100 und 200 mm möglich
- Dachelemente für unterschiedliche Gangbreiten durchgängig aus Polycarbonat (UL94 HB, halogenfrei)
- Bei Bedarf können Gangdächer mit LED-Lichtelementen integriert werden
- Integration von Löschdüsen über Installationsadapter oder Dachinstallationsleisten möglich

Einhausungen in Kaltgang- und Warmgangausführung



Gangbreite
1000 mm bis 1800 mm

Schränkhöhe
2000 mm bis 2250 mm

Jederzeit anpass- und erweiterbar



Das bei Türen, Dacherhöhungen und Gangabschlusselementen eingesetzte Sandwichelement besteht aus 1 mm Stahlblechschalen mit 20 – 30 mm Styrodurfüllung und kann entsprechend der Anforderungen bearbeitet werden. Jegliche Anpassungen an Sonderhöhen und -breiten werden auf Kundenwunsch in unserer eigenen Produktion durchgeführt.

- Individuelle Einhausungslösungen bei Neuinstallation oder Erweiterung der Rechenzentrumsarchitektur
- Zukunftssichere Investition: bei wachsender RZ-Struktur wächst die Einhausungslösung mit
- Optionale seitliche Installationsadapter und Dachinstallationsleisten für die Installation von Strömungssensoren oder Löschdüsen in der Einhausung
- Montage und Inbetriebnahme durch ELCASE

Zubehör Kabelmanagement

Kabelbügel



- Material: Stahl verchromt
- Abmessung: 120 x 85 mm

Abmessungen		Dicke	Artikelnummer
B (mm)	T (mm)	mm	
120	80	5	ESIT-KB12080
120	85	5	ESIT-KB12085

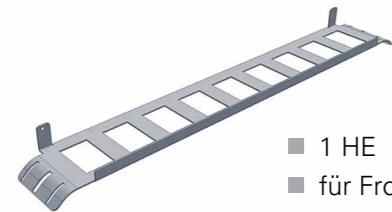
19"-Rangierplatten



- Material: Aluminium
- Rangierringe verchromt

Abmessungen Ringe		Höhe	Artikelnummer
H x T (mm)	Anzahl	HE	
45 x 70	4	1	ESIT-RP4570
40 x 120	4	1	ESIT-RP40120
84 x 89	4	2	ESIT-RP8489
35 x 68	8	2	ESIT-RP3568

LWL Rangierwanne



- 1 HE
- für Frontmontage, 19"
- mit Möglichkeit zur seitlichen Zugentlastung

Abmessungen		Artikelnummer
Breite	Höhe	
19"	1 HE	ESIT-LWLRP1HE

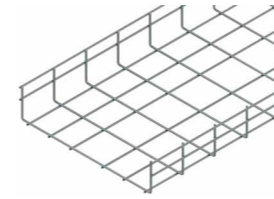
19"-Blindplatte



- für Frontmontage, 19"
- Material: Aluminium

Abmessungen		Artikelnummer
Breite	Höhe	
19"	1 HE	ESIT-BLIND1HE
19"	2 HE	ESIT-BLIND2HE
19"	3 HE	ESIT-BLIND3HE
19"	4 HE	ESIT-BLIND4HE
19"	5 HE	ESIT-BLIND5HE
19"	6 HE	ESIT-BLIND6HE

Gitterbahnen



- Länge nach Wunsch
- Material: verzinkt oder halogenfrei

Abmessungen		Gewicht	Artikelnummer
H (mm)	B (mm)	kg/m	
60	100	0.97	ESIT-GK106
60	200	1.34	ESIT-GK206
60	300	1.70	ESIT-GK306
60	400	2.00	ESIT-GK406
60	500	2.40	ESIT-GK506
60	600	2.75	ESIT-GK606

19"-Steckdosenleisten



- Material: Aluminium
- Anschlüsse: 8 x T23
- ohne Schalter
- Farbe: schwarz, orange oder weiss
- 3 m Anschlusskabel



- Material: Aluminium
- Anschlüsse: 8 x T13
- ohne Schalter
- Farben: schwarz, orange oder weiss
- 3 m Anschlusskabel



- Material: Aluminium
- Anschlüsse: 5 x T13
- ohne Schalter
- mit Überspannungsschutz (SPD) und Netzfilter
- Farbe: schwarz
- 3 m Anschlusskabel

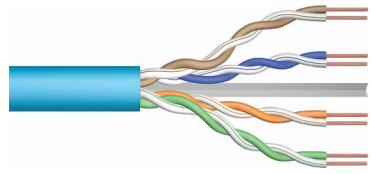


- Material: Aluminium
- Anschlüsse: 5 x T23
- ohne Schalter
- mit Überspannungsschutz (SPD) und Netzfilter
- Farben: schwarz, orange
- 3 m Anschlusskabel

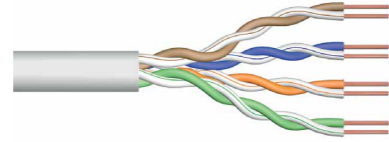
Anschlüsse	Farbe	Ausführung	Artikelnummer	E-Nummer
		SPD		
8 x T13	schwarz		CH2-7337	986 110 823
8 x T13	orange		CH2-7337ORANGE	986 110 833
8 x T13	weiss		CH2-7337WEISS	
5 x T13	schwarz	SPD	CH2-7337.4	
8 x T23	schwarz		CH2-2325	986 210 823
8 x T23	orange		CH2-2325.1	986 210 833
8 x T23	weiss		CH2-2325.2	
5 x T23	schwarz	SPD	CH2-2390.1	986 212 523
5 x T23	orange	SPD	CH2-2390.2	986 212 533

Verkabelungssysteme Produkte Kupfer

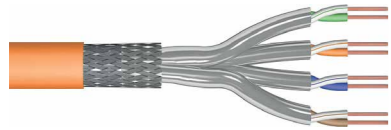
Installationskabel



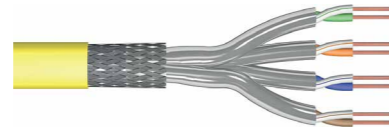
- Kategorie: 6_A, U/UTP
- Kabelaufbau: 4 × 2 × AWG23/1
- Übertragungsfrequenz: 500 MHz
- Klasse: E_A
- Aussenmantel: blau
- Aussendurchmesser: 7.3 mm
- Verpackungseinheit: 500 m



- Kategorie: 6, U/UTP
- Kabelaufbau: 4 × 2 × AWG23/1
- Übertragungsfrequenz: 250 MHz
- Klasse: E
- Aussenmantel: grau
- Aussendurchmesser: 6.3 mm
- Verpackungseinheit: 305 m



- Kategorie: 7_A, S/FTP
- Kabelaufbau: 4 × 2 × AWG23
- Übertragungsfrequenz: 1200 MHz
- Klasse: F_A
- Aussenmantel: halogenfrei (FRNC/LSZH), orange
- Aussendurchmesser: 7.5 mm (C_{CA}), 7.3 mm (D_{CA})
- Verpackungseinheit: 1000 m



- Kategorie: 7_A, S/FTP
- Kabelaufbau: 4 × 2 × AWG22
- Übertragungsfrequenz: 1500 MHz
- Klasse: F_A
- Aussenmantel: halogenfrei (FRNC/LSZH), gelb
- Aussendurchmesser: 8.2 mm (C_{CA}), 7.8 mm (D_{CA})
- Verpackungseinheit: 1000 m

Bestellangaben

Kategorie	Brandschutz	AWG	Aussen-ø	Länge	Artikelnummer
			mm	m	
6, U/UTP	E _{CA}	AWG23/1	6.3	305	IK-6-23-E-U-3
6, U/UTP	D _{CA}	AWG23/1	5.5	305	IK-6-23-D-U-3
6 _A , U/UTP	C _{CA}	AWG23/1	7.3	500	IK-6A-23-C-U-5
7 _A , S/FTP	C _{CA}	AWG23	7.5	1000	IK-7A-23-C-G-1
7 _A , S/FTP	D _{CA}	AWG23	7.3	1000	IK-7A-23-D-G-1
7 _A , S/FTP	C _{CA}	AWG22	8.2	1000	IK-7A-22-C-G-1
7 _A , S/FTP	D _{CA}	AWG22	7.8	1000	IK-7A-22-D-G-1

Keystone-Module und Panel



- Kategorie: 6_A
- Steckertyp: RJ45
- AWG-Bereich: 22–26
- Schirmung: geschirmt, ungeschirmt
- Übertragungsfrequenz: bis 500 MHz
- Werkzeugfreie Montage



- Farbe: grau / weissalu
- Für 24 Keystone Einzelmodule

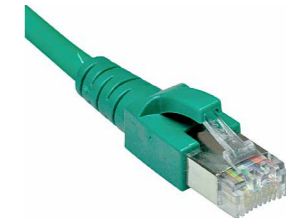
Kategorie	Schirmung	VE	Artikelnummer
		Anz.	
6 _A	geschirmt	24	ESIT-MRJ45SFTP
6 _A	ungeschirmt	24	ESIT-MRJ45UUTP

Abmessungen		Ports	Farbe	Artikelnummer
Breite	Höhe	Anz.		
19"	1 HE	24	grau	ESIT-PP1HE24GR
19"	1 HE	24	weissalu	ESIT-PP1HE24WA

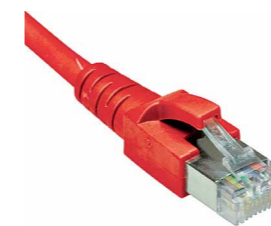
Patchkabel



- SLIM, Kategorie: 6_A geschirmt, halogenfrei
- Steckertyp: RJ45 kurz mit Tülle NTCS
- Belegung: EIA/TIA 568 A/B
- Kabeltyp: 4P, S/FTP, 500 MHz, E_A



- Kategorie: 6_A geschirmt, halogenfrei
- Steckertyp: RJ45 EMT mit Tülle NTC
- Belegung: EIA/TIA 568 A/B
- Kabeltyp: Uninet 7702 flex 4P, S/FTP, 1200 MHz, D_{CA}



- Kategorie: 5_E geschirmt, halogenfrei
- Steckertyp: RJ45 EMT mit Tülle NTC
- Belegung: EIA/TIA 568 A/B
- Kabeltyp: Uninet 5502 flex 4P, S/UTP, 300 MHz, D_{CA}



- Kategorie: 6 ungeschirmt, halogenfrei
- Steckertyp: RJ45 EMT mit Tülle NTC
- Belegung: EIA/TIA 568 A/B
- Kabeltyp: Uninet 602 flex 4P, U/UTP, D_{CA}

Farbe	Artikelnummer			
	Kat. 6 _A , geschirmt	Kat. 6 _A , ungeschirmt	Kat. 5 _E , geschirmt	Kat. 6, ungeschirmt
grau	●	●	●	●
grün	●	●	●	●
gelb	●	●	●	●
blau	●	●	●	●
rot	●	●	●	●
weiss	●	●	●	●
schwarz	●	●	●	●
violett	●	●	●	●
orange	●	●	●	●

● = verfügbar. Fragen Sie uns an für die Artikelnummer. Diese stellt sich aus dem Typ, der Länge und der Farbe des Patchkabel zusammen.

Dosen mit Schrägauslass



- UP-Dose mit Schrägauslass,
EDIZIOdue kompatibel,
inkl. Beschriftungsstreifen
- 2 × Keystone
 - Masse: 88 × 88 × 54 mm
Abdeckplatte: 60 × 60 mm
 - Farbe: weiss

Dosen gerade



- UP-Dose gerade,
EDIZIOdue kompatibel,
ohne Beschriftungsstreifen
- 2 × Keystone
 - Masse: 88 × 88 × 54 mm
Abdeckplatte: 60 × 60 mm
 - Farbe: weiss

Dosen IP55



- UP-Dose NUP, leer
- 2 × Keystone
 - IP55
 - Farbe: weiss

Dosen FLF



- FLF Dose gerade,
Federbefestigung,
inkl. Beschriftungsstreifen
- 2 × Keystone
 - Masse: 37.3 × 62.3 mm
 - Farbe: weiss



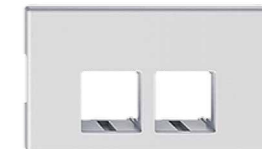
- AP-Dose mit Schrägauslass,
EDIZIOdue kompatibel,
inkl. Beschriftungsstreifen
- 2 × Keystone
 - Masse: 88 × 88 × 54 mm
Abdeckplatte: 60 × 60 mm
 - Farbe: weiss



- AP-Dose gerade,
EDIZIOdue kompatibel,
ohne Beschriftungsstreifen
- 2 × Keystone
 - Masse: 88 × 88 × 54 mm
Abdeckplatte: 60 × 60 mm
 - Farbe: weiss



- AP-Dose NAP, leer
- 2 × Keystone
 - IP55
 - Farbe: weiss



- FLF Dose gerade,
Federbefestigung,
ohne Beschriftungsstreifen
- 2 × Keystone
 - Masse: 37.3 × 62.3 mm
 - Farbe: weiss

Bestellangaben

Artikelnummer Schrägauslass		Artikelnummer gerade	
UP	AP	UP	AP
ESIT-UPDS	ESIT-APDS	ESIT-UPDG	ESIT-APDG

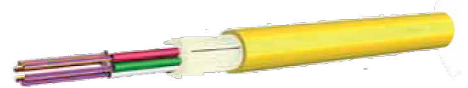
Bestellangaben

Artikelnummer IP55		Artikelnummer FLF	
UP	AP	mit Beschriftungsstreifen	ohne Beschriftungsstreifen
ESIT-NUPD	ESIT-NAPD	ESIT-FLFDMB	ESIT-FLFDOB

Universalkabel



- Kabeltyp: metallfrei und gelfrei
- Anwendung: innen und aussen
- Zugentlastung: Glasroving
- Nagetierschutz
- Kabelmantel: LSFH
- Brandschutzklasse: C_{CA}
- Anzahl Fasern: 2 – 144 Fasern (weitere auf Anfrage erhältlich)
- Länge wählbar



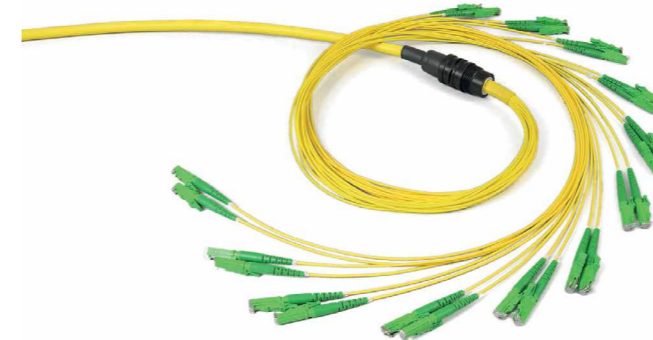
- Kabeltyp: metallfrei und gelfrei
- Anwendung: innen und aussen
- Zugentlastung: Glasroving
- Nagetierschutz
- Kabelmantel: LSFH
- Brandschutzklasse: D_{CA}
- Anzahl Fasern: 2 – 144 Fasern (weitere auf Anfrage erhältlich)
- Länge wählbar

Bestellangaben

Fasern	Brandschutz	Artikelnummer Multimode			Artikelnummer Singlemode		
		Anz.	Klasse	OM5 (lime)	OM4 (violett)	OM3 (türkis)	gelb
2	C _{CA}	●	LWL-CCA2MMOM4	●	LWL-CCA2SMGELB	●	
4	C _{CA}	●	LWL-CCA4MMOM4	●	LWL-CCA4SMGELB	●	
6	C _{CA}	●	LWL-CCA6MMOM4	●	LWL-CCA6SMGELB	●	
12	C _{CA}	●	LWL-CCA12MMOM4	●	LWL-CCA12SMGELB	●	
24	C _{CA}	●	LWL-CCA24MMOM4	●	LWL-CCA24SMGELB	●	
48	C _{CA}	●	LWL-CCA48MMOM4	●	LWL-CCA48SMGELB	●	
2	D _{CA}	●	LWL-DCA2MMOM4	●	LWL-DCA2SMGELB	●	
4	D _{CA}	●	LWL-DCA4MMOM4	●	LWL-DCA4SMGELB	●	
6	D _{CA}	●	LWL-DCA6MMOM4	●	LWL-DCA6SMGELB	●	
12	D _{CA}	●	LWL-DCA12MMOM4	●	LWL-DCA12SMGELB	●	
24	D _{CA}	●	LWL-DCA24MMOM4	●	LWL-DCA24SMGELB	●	
48	D _{CA}	●	LWL-DCA48MMOM4	●	LWL-DCA48SMGELB	●	

● = verfügbar

Kabelaufteiler



- Anzahl Fasern: 2 – 144 Fasern (weitere auf Anfrage erhältlich)
- Bestückung: ein- oder zweiseitig, E2000, SC, LC, ST
- Peitschenbogen: Standard 0.75 – 1.00 m, individuell anpassbar
- inkl. einseitige Einzugshilfe
- Material: Aluminium
- Singlemode und Multimode (OM3, OM4, OM5) für Innen- und Aussenbereich
- Kabellängen wählbar



E2000



SC



LC



ST

Bestellangaben

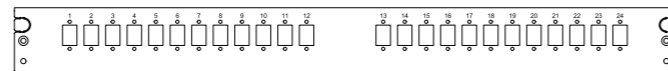
Fasern	Bestückung	Artikelnummer Multimode			Artikelnummer Singlemode	
		Anz.	OM5 (lime)	OM4 (violett)	OM3 (türkis)	PC
2	E2000	●	LWLAT-2E2MMOM4	●	LWLAT-2E2SMPC	LWLAT-2E2SMAPC
4	E2000	●	LWLAT-4E2MMOM4	●	LWLAT-4E2SMPC	LWLAT-4E2SMAPC
6	E2000	●	LWLAT-6E2MMOM4	●	LWLAT-6E2SMPC	LWLAT-6E2SMAPC
12	E2000	●	LWLAT-12E2MMOM4	●	LWLAT-12E2SMPC	LWLAT-12E2MAPC
24	E2000	●	LWLAT-24E2MMOM4	●	LWLAT-24E2SMPC	LWLAT-24E2MAPC
48	E2000	●	LWLAT-48E2MMOM4	●	LWLAT-48E2SMPC	LWLAT-48E2MAPC
2	SC	●	LWLAT-2SCMMOM4	●	LWLAT-2SCSMPC	LWLAT-2SCSMAPC
4	SC	●	LWLAT-4SCMMOM4	●	LWLAT-4SCSMPC	LWLAT-4SCSMAPC
6	SC	●	LWLAT-6SCMMOM4	●	LWLAT-6SCSMPC	LWLAT-6SCSMAPC
12	SC	●	LWLAT-12SCMMOM4	●	LWLAT-12SCSMPC	LWLAT-12SCSMAPC
24	SC	●	LWLAT-24SCMMOM4	●	LWLAT-24SCSMPC	LWLAT-24SCSMAPC
48	SC	●	LWLAT-48SCMMOM4	●	LWLAT-48SCSMPC	LWLAT-48SCSMAPC
2	LC	●	LWLAT-2LCMMOM4	●	LWLAT-2LCSMPC	LWLAT-2LCSMAPC
4	LC	●	LWLAT-4LCMMOM4	●	LWLAT-4LCSMPC	LWLAT-4LCSMAPC
6	LC	●	LWLAT-6LCMMOM4	●	LWLAT-6LCSMPC	LWLAT-6LCSMAPC
12	LC	●	LWLAT-12LCMMOM4	●	LWLAT-12LCSMPC	LWLAT-12LCSMAPC
24	LC	●	LWLAT-24LCMMOM4	●	LWLAT-24LCSMPC	LWLAT-24LCSMAPC
48	LC	●	LWLAT-48LCMMOM4	●	LWLAT-48LCSMPC	LWLAT-48LCSMAPC
2	ST	●	LWLAT-2STMMOM4	●	LWLAT-2STSMPC	
4	ST	●	LWLAT-4STMMOM4	●	LWLAT-4STSMPC	
6	ST	●	LWLAT-6STMMOM4	●	LWLAT-6STSMPC	
12	ST	●	LWLAT-12STMMOM4	●	LWLAT-12STSMPC	
24	ST	●	LWLAT-24STMMOM4	●	LWLAT-24STSMPC	
48	ST	●	LWLAT-48STMMOM4	●	LWLAT-48STSMPC	

● = verfügbar

Kabelverschluss – E2000

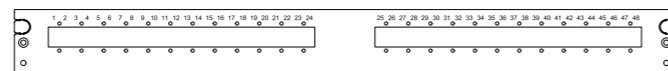


- Material: Aluminium
- Farbe: grau pulverbeschichtet
- Abmessung: 19" × 1 HE × 240 mm (B×H×T)
- Kabeleinführung: 2 Kabeleinführungsmöglichkeiten an der Rückwand
- Kabelentlastung: beidseitig montierbare Zugentlastung mit Bürstenleiste für Installationskabel
- Fronten: standard und compact, Druck mit Logo oder individueller Nummerierung
- Bestückung: E2000
- Anzahl Fasern: 1 – 48 Fasern
- Ausbau: vorkonfektioniert oder spleissbereit



Bestellangaben E2000 standard

Fasern Anz.	Ausbau	Artikelnummer			Artikelnummer Singlemode	
		OM5	OM4	OM3	PC	APC
2	vorkonfektioniert	●	●	●	●	LWLP-E2AV.2
	spleissbereit	●	●	●	●	LWLP-E2AS.2
4	vorkonfektioniert	●	●	●	●	LWLP-E2AV.4
	spleissbereit	●	●	●	●	LWLP-E2AS.4
6	vorkonfektioniert	●	●	●	●	LWLP-E2AV.6
	spleissbereit	●	●	●	●	LWLP-E2AS.6
12	vorkonfektioniert	●	●	●	●	LWLP-E2AV.12
	spleissbereit	●	●	●	●	LWLP-E2AS.12
24	vorkonfektioniert	●	●	●	●	LWLP-E2AV.24
	spleissbereit	●	●	●	●	LWLP-E2AS.24
48	vorkonfektioniert	●	●	●	●	LWLP-E2AV.48
	spleissbereit	●	●	●	●	LWLP-E2AS.48



Bestellangaben E2000 compact

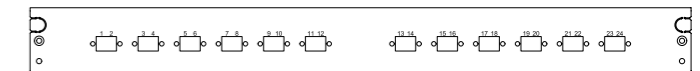
Fasern Anz.	Ausbau	Artikelnummer Multimode			Artikelnummer Singlemode	
		OM5	OM4	OM3	PC	APC
12	vorkonfektioniert	●	●	●	●	●
	spleissbereit	●	●	●	●	●
24	vorkonfektioniert	●	●	●	●	●
	spleissbereit	●	●	●	●	●
48	vorkonfektioniert	●	●	●	●	●
	spleissbereit	●	●	●	●	●

● = verfügbar

Kabelverschluss – LC

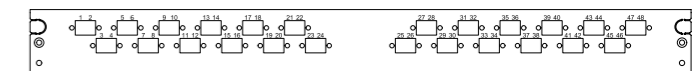


- Material: Aluminium
- Farbe: grau pulverbeschichtet
- Abmessung: 19" × 1 HE × 240 mm (B×H×T)
- Kabeleinführung: 2 Kabeleinführungsmöglichkeiten an der Rückwand
- Kabelentlastung: beidseitig montierbare Zugentlastung mit Bürstenleiste für Installationskabel
- Fronten: standard und versetzt, Druck mit Logo oder individueller Nummerierung
- Bestückung: LC duplex
- Anzahl Fasern: 1 – 48 Fasern
- Ausbau: vorkonfektioniert oder spleissbereit



Bestellangaben LC duplex standard

Fasern Anz.	Ausbau	Artikelnummer Multimode			Artikelnummer Singlemode	
		OM5	OM4	OM3	PC	APC
2	vorkonfektioniert	●	LWLP-LC04V.2	●	LWLP-LCPV.2	LWLP-LCAV.2
	spleissbereit	●	LWLP-LC04S.2	●	LWLP-LCPS.2	LWLP-LCAS.2
4	vorkonfektioniert	●	LWLP-LC04V.4	●	LWLP-LCPV.4	LWLP-LCAV.4
	spleissbereit	●	LWLP-LC04S.4	●	LWLP-LCPS.4	LWLP-LCAS.4
6	vorkonfektioniert	●	LWLP-LC04V.6	●	LWLP-LCPV.6	LWLP-LCAV.6
	spleissbereit	●	LWLP-LC04S.6	●	LWLP-LCPS.6	LWLP-LCAS.6
12	vorkonfektioniert	●	LWLP-LC04V.12	●	LWLP-LCPV.12	LWLP-LCAV.12
	spleissbereit	●	LWLP-LC04S.12	●	LWLP-LCPS.12	LWLP-LCAS.12
24	vorkonfektioniert	●	LWLP-LC04V.24	●	LWLP-LCPV.24	LWLP-LCAV.24
	spleissbereit	●	LWLP-LC04S.24	●	LWLP-LCPS.24	LWLP-LCAS.24
48	vorkonfektioniert	●	LWLP-LC04V.48	●	LWLP-LCPV.48	LWLP-LCAV.48
	spleissbereit	●	LWLP-LC04S.48	●	LWLP-LCPS.48	LWLP-LCAS.48



Bestellangaben LC duplex versetzt

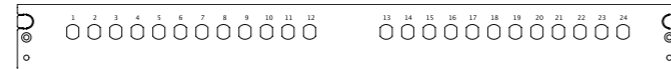
Fasern Anz.	Ausbau	Artikelnummer Multimode			Artikelnummer Singlemode	
		OM5	OM4	OM3	PC	APC
12	vorkonfektioniert	●	●	●	●	●
	spleissbereit	●	●	●	●	●
24	vorkonfektioniert	●	●	●	●	●
	spleissbereit	●	●	●	●	●
48	vorkonfektioniert	●	●	●	●	●
	spleissbereit	●	●	●	●	●

● = verfügbar

Kabelverschluss – ST



- Material: Aluminium
- Farbe: grau pulverbeschichtet
- Abmessung: 19" × 1 HE × 240 mm (B×H×T)
- Kabeleinführung: 2 Kabeleinführungsmöglichkeiten an der Rückwand
- Kabelentlastung: beidseitig montierbare Zugentlastung mit Bürstenleiste für Installationskabel
- Fronten: standard, Druck mit Logo oder individueller Nummerierung
- Bestückung: ST
- Anzahl Fasern: 1 – 24 Fasern
- Ausbau: vorkonfektioniert oder spleissbereit



Bestellangaben ST standard

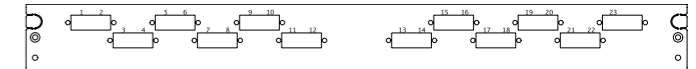
Fasern Anz.	Ausbau	Artikelnummer Multimode			Artikelnummer Singlemode	
		OM5	OM4	OM3	PC	APC
2	vorkonfektioniert	●	LWLP-ST04V.2	●	●	●
	spleissbereit	●	LWLP-ST04S.2	●	●	●
4	vorkonfektioniert	●	LWLP-ST04V.4	●	●	●
	spleissbereit	●	LWLP-ST04S.4	●	●	●
6	vorkonfektioniert	●	LWLP-ST04V.6	●	●	●
	spleissbereit	●	LWLP-ST04S.6	●	●	●
12	vorkonfektioniert	●	LWLP-ST04V.12	●	●	●
	spleissbereit	●	LWLP-ST04S.12	●	●	●
24	vorkonfektioniert	●	LWLP-ST04V.24	●	●	●
	spleissbereit	●	LWLP-ST04S.24	●	●	●

● = verfügbar

Kabelverschluss – SC



- Material: Aluminium
- Farbe: grau pulverbeschichtet
- Abmessung: 19" × 1 HE × 240 mm (B×H×T)
- Kabeleinführung: 2 Kabeleinführungsmöglichkeiten an der Rückwand
- Kabelentlastung: beidseitig montierbare Zugentlastung mit Bürstenleiste für Installationskabel
- Fronten: standard und versetzt, Druck mit Logo oder individueller Nummerierung
- Bestückung: SC duplex und simplex
- Anzahl Fasern: 1 – 24 Fasern
- Ausbau: vorkonfektioniert oder spleissbereit



Bestellangaben SC duplex versetzt

Fasern Anz.	Ausbau	Artikelnummer Multimode			Artikelnummer Singlemode	
		OM5	OM4	OM3	PC	APC
6	vorkonfektioniert	●	LWLP-SCD04V.6	●	LWLP-SCDPV.6	LWLP-SCDAV.6
	spleissbereit	●	LWLP-SCD04S.6	●	LWLP-SCDPS.6	LWLP-SCDAS.6
12	vorkonfektioniert	●	LWLP-SCD04V.12	●	LWLP-SCDPV.12	LWLP-SCDAV.12
	spleissbereit	●	LWLP-SCD04S.12	●	LWLP-SCDPS.12	LWLP-SCDAS.12
24	vorkonfektioniert	●	LWLP-SCD04V.24	●	LWLP-SCDPV.24	LWLP-SCDAV.24
	spleissbereit	●	LWLP-SCD04S.24	●	LWLP-SCDPS.24	LWLP-SCDAS.24

Bestellangaben SC simplex standard

Fasern Anz.	Ausbau	Artikelnummer Multimode			Artikelnummer Singlemode	
		OM5	OM4	OM3	PC	APC
6	vorkonfektioniert	●	●	●	●	●
	spleissbereit	●	●	●	●	●
12	vorkonfektioniert	●	●	●	●	●
	spleissbereit	●	●	●	●	●

● = verfügbar

Baugruppenträger 19", 4 HE



- Material: Aluminium
- Farbe: grau, pulverbeschichtet
- Abmessung: 19"/84TE × 4 HE × 298 mm (B×H×T)
- Kabeleinführung: hinten rechts/links und seitlich
- Kabelentlastung: Zugentlastung mit Kabelbinder seitlich und hinten montierbar mit oder ohne Kabelmanagement

Baugruppenträger 19", 1 HE



- Material: Aluminium
- Farbe: grau, pulverbeschichtet
- Abmessung: 19" × 1 HE × 288 mm (B×H×T)

Blindplatte

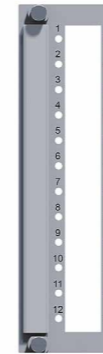


- Material: Aluminium
- Farbe: grau, pulverbeschichtet
- Abmessung: 3 HE
- Option: individuell bedruckbar

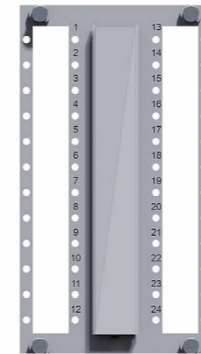
Bestellangaben

Höhe	Breite	Artikel	Ausführung	Artikelnummer
Anz. HE	Anz. TE			
4	84	Baugruppenträger	ohne Rangierwanne	BGT-4HE-OR
4	84	Baugruppenträger	mit Rangierwanne	BGT-4HE-MR
1		Baugruppenträger	ohne Rangierwanne	BGT-1HE-OR
3	4	Blindplatte		BGT-4TE-BLIND
3	7	Blindplatte		BGT-7TE-BLIND
3	8	Blindplatte		BGT-8TE-BLIND

Einschubmodule E2000



- Material: Aluminium
- Farbe: grau, pulverbeschichtet
- Abmessung: 7TE × 3 HE
- Bestückung: E2000
- Anzahl Fasern: 1 – 12 Fasern
- Ausbau: vorkonfektioniert oder spleissbereit



- Material: Aluminium
- Farbe: grau, pulverbeschichtet
- Abmessung: 14TE × 3 HE
- Bestückung: E2000
- Anzahl Fasern: 1 – 24 Fasern
- Ausbau: vorkonfektioniert oder spleissbereit

Bestellangaben E2000, 7TE

Fasern	Anz.	Ausbau	Artikelnummer Multimode			Artikelnummer Singlemode	
			OM5	OM4	OM3	PC	APC
2		vorkonfektioniert	●	●	●	●	BGTM-E2AV.2
		spleissbereit	●	●	●	●	BGTM-E2AS.2
4		vorkonfektioniert	●	●	●	●	BGTM-E2AV.4
		spleissbereit	●	●	●	●	BGTM-E2AS.4
6		vorkonfektioniert	●	●	●	●	BGTM-E2AV.6
		spleissbereit	●	●	●	●	BGTM-E2AS.6
12		vorkonfektioniert	●	●	●	●	BGTM-E2AV.12
		spleissbereit	●	●	●	●	BGTM-E2AS.12

Bestellangaben E2000, 14TE

Fasern	Anz.	Ausbau	Artikelnummer Multimode			Artikelnummer Singlemode	
			OM5	OM4	OM3	PC	APC
24		vorkonfektioniert	●	●	●	●	●
		spleissbereit	●	●	●	●	●

● = verfügbar

Einschubmodule LC

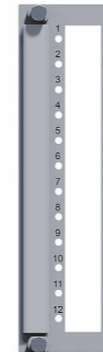


- Material: Aluminium
- Farbe: grau, pulverbeschichtet
- Abmessung: 7TE × 3 HE
- Bestückung: LC duplex
- Anzahl Fasern: 1 – 12 Fasern
- Ausbau: vorkonfektioniert oder spleissbereit



- Material: Aluminium
- Farbe: grau, pulverbeschichtet
- Abmessung: 7TE × 3 HE
- Bestückung: LC quat
- Anzahl Fasern: 1 – 24 Fasern
- Ausbau: vorkonfektioniert oder spleissbereit

Einschubmodule SC



- Material: Aluminium
- Farbe: grau, pulverbeschichtet
- Abmessung: 7TE × 3 HE
- Bestückung: SC simplex
- Anzahl Fasern: 1 – 12 Fasern
- Ausbau: vorkonfektioniert oder spleissbereit



- Material: Aluminium
- Farbe: grau, pulverbeschichtet
- Abmessung: 7TE × 3 HE
- Bestückung: SC duplex
- Anzahl Fasern: 1 – 12 Fasern
- Ausbau: vorkonfektioniert oder spleissbereit

Bestellangaben LC duplex, 7TE

Fasern Anz.	Ausbau	Artikelnummer Multimode			Artikelnummer Singlemode	
		OM5	OM4	OM3	PC	APC
2	vorkonfektioniert	●	BGTM-LCD04V.2	●	BGTM-LCDPV.2	BGTM-LCDAV.2
	spleissbereit	●	BGTM-LCD04S.2	●	BGTM-LCDPS.2	BGTM-LCDAS.2
4	vorkonfektioniert	●	BGTM-LCD04V.4	●	BGTM-LCDPV.4	BGTM-LCDAV.4
	spleissbereit	●	BGTM-LCD04S.4	●	BGTM-LCDPS.4	BGTM-LCDAS.4
6	vorkonfektioniert	●	BGTM-LCD04V.6	●	BGTM-LCDPV.6	BGTM-LCDAV.6
	spleissbereit	●	BGTM-LCD04S.6	●	BGTM-LCDPS.6	BGTM-LCDAV.6
12	vorkonfektioniert	●	BGTM-LCD04V.12	●	BGTM-LCDPV.12	BGTM-LCDAV.12
	spleissbereit	●	BGTM-LCD04S.12	●	BGTM-LCDPS.12	BGTM-LCDAS.12

Bestellangaben SC simplex, 7TE

Fasern Anz.	Ausbau	Artikelnummer Multimode			Artikelnummer Singlemode	
		OM5	OM4	OM3	PC	APC
2	vorkonfektioniert	●	BGTM-SCS04V.2	●	BGTM-SCSPV.2	BGTM-SCSAV.2
	spleissbereit	●	BGTM-SCS04S.2	●	BGTM-SCSPS.2	BGTM-SCSAS.2
4	vorkonfektioniert	●	BGTM-SCS04V.4	●	BGTM-SCSPV.4	BGTM-SCSAV.4
	spleissbereit	●	BGTM-SCS04S.4	●	BGTM-SCSPS.4	BGTM-SCSAS.4
6	vorkonfektioniert	●	BGTM-SCS04V.6	●	BGTM-SCSPV.6	BGTM-SCSAV.6
	spleissbereit	●	BGTM-SCS04S.6	●	BGTM-SCSPS.6	BGTM-SCSAS.6
12	vorkonfektioniert	●	BGTM-SCS04V.12	●	BGTM-SCSPV.12	BGTM-SCSAV.12
	spleissbereit	●	BGTM-SCS04S.12	●	BGTM-SCSPS.12	BGTM-SCSAS.12

Bestellangaben LC quat, 7TE

Fasern Anz.	Ausbau	Artikelnummer Multimode			Artikelnummer Singlemode	
		OM5	OM4	OM3	PC	APC
4	vorkonfektioniert	●	BGTM-LCQ04V.4	●	BGTM-LCQPV.4	BGTM-LCQAV.4
	spleissbereit	●	BGTM-LCQ04S.4	●	BGTM-LCQPS.4	BGTM-LCQAS.4
8	vorkonfektioniert	●	BGTM-LCQ04V.8	●	BGTM-LCQPV.8	BGTM-LCQAV.8
	spleissbereit	●	BGTM-LCQ04S.8	●	BGTM-LCQPS.8	BGTM-LCQAS.8
12	vorkonfektioniert	●	BGTM-LCQ04V.12	●	BGTM-LCQPV.12	BGTM-LCQAV.12
	spleissbereit	●	BGTM-LCQ04S.12	●	BGTM-LCQPS.12	BGTM-LCQAS.12
24	vorkonfektioniert	●	BGTM-LCQ04V.24	●	BGTM-LCQPV.24	BGTM-LCQAV.24
	spleissbereit	●	BGTM-LCQ04S.24	●	BGTM-LCQPS.24	BGTM-LCQAS.24

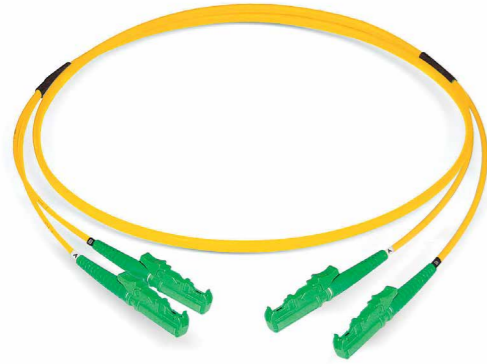
● = verfügbar

Bestellangaben SC duplex, 7TE

Fasern Anz.	Ausbau	Artikelnummer Multimode			Artikelnummer Singlemode	
		OM5	OM4	OM3	PC	APC
2	vorkonfektioniert	●	BGTM-SCD04V.2	●	BGTM-SCDPV.2	BGTM-SCDAV.2
	spleissbereit	●	BGTM-SCD04S.2	●	BGTM-SCDPS.2	BGTM-SCDAS.2
4	vorkonfektioniert	●	BGTM-SCD04V.4	●	BGTM-SCDPV.4	BGTM-SCDAV.4
	spleissbereit	●	BGTM-SCD04S.4	●	BGTM-SCDPS.4	BGTM-SCDAS.4
6	vorkonfektioniert	●	BGTM-SCD04V.6	●	BGTM-SCDPV.6	BGTM-SCDAV.6
	spleissbereit	●	BGTM-SCD04S.6	●	BGTM-SCDPS.6	BGTM-SCDAS.6
12	vorkonfektioniert	●	BGTM-SCD04V.12	●	BGTM-SCDPV.12	BGTM-SCDAV.12
	spleissbereit	●	BGTM-SCD04S.12	●	BGTM-SCDPS.12	BGTM-SCDAS.12

● = verfügbar

Patchkabel – E2000/E2000



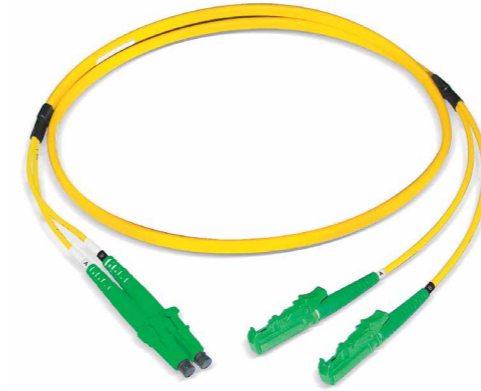
- Kabeltyp: metallfrei
- Zugentlastung: jede Faser zugentlastet, Aramidgarn
- Brandschutz: D_{CA-S} 1a, d0, a1
- Kabelmantel: halogenfrei, Fig. 8 oder Fig. 0
APC 8° oder PC 0°
- Kabellänge: wählbar

Bestellangaben

Ausführung	Kabelmantel	Artikelnummer Multimode			Artikelnummer Singlemode			
		OM5 (lime)	OM4 (violett)	OM3 (türkis)	PC	PC/APC	APC/PC	APC
simplex		●	●	●	●	●		●
duplex	Fig. 8	●	●	●	●	●		●
duplex	Fig. 0	●	●	●	●	●		●

● = verfügbar. Fragen Sie uns an für die Artikelnummer. Diese stellt sich aus dem Typ, der Länge und des Schliffs der Patchkabel zusammen.

Patchkabel – E2000/LC



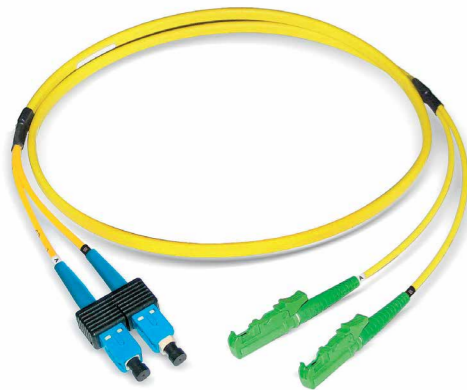
- Kabeltyp: metallfrei
- Zugentlastung: jede Faser zugentlastet, Aramidgarn
- Brandschutz: D_{CA-S} 1a, d0, a1
- Kabelmantel: halogenfrei, Fig. 8 oder Fig. 0
APC 8° oder PC 0°
- Kabellänge: wählbar

Bestellangaben

Ausführung	Kabelmantel	Artikelnummer Multimode			Artikelnummer Singlemode			
		OM5 (lime)	OM4 (violett)	OM3 (türkis)	PC	PC/APC	APC/PC	APC
simplex		●	●	●	●	●		●
duplex	Fig. 8	●	●	●	●	●		●
duplex	Fig. 0	●	●	●	●	●		●

● = verfügbar. Fragen Sie uns an für die Artikelnummer. Diese stellt sich aus dem Typ, der Länge und des Schliffs der Patchkabel zusammen.

Patchkabel – E2000/SC



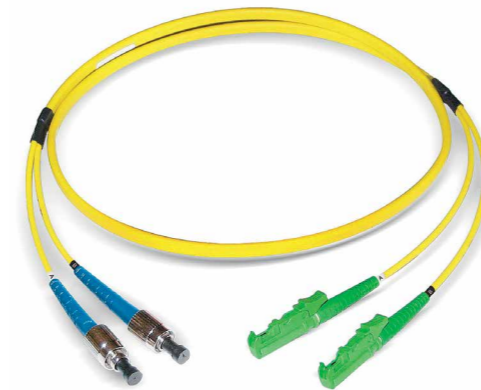
- Kabeltyp: metallfrei
- Zugentlastung: jede Faser zugentlastet, Aramidgarn
- Brandschutz: D_{CA-S} 1a, d0, a1
- Kabelmantel: halogenfrei, Fig. 8 oder Fig. 0
APC 8° oder PC 0°
- Kabellänge: wählbar

Bestellangaben

Ausführung	Kabelmantel	Artikelnummer Multimode			Artikelnummer Singlemode			
		OM5 (lime)	OM4 (violett)	OM3 (türkis)	PC	PC/APC	APC/PC	APC
simplex		●	●	●	●	●		●
duplex	Fig. 8	●	●	●	●	●		●
duplex	Fig. 0	●	●	●	●	●		●

● = verfügbar. Fragen Sie uns an für die Artikelnummer. Diese stellt sich aus dem Typ, der Länge und des Schliffs der Patchkabel zusammen.

Patchkabel – E2000/ST



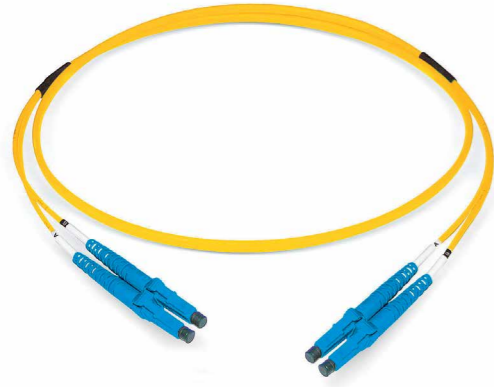
- Kabeltyp: metallfrei
- Zugentlastung: jede Faser zugentlastet, Aramidgarn
- Brandschutz: D_{CA-S} 1a, d0, a1
- Kabelmantel: halogenfrei, Fig. 8 oder Fig. 0
APC 8° oder PC 0°
- Kabellänge: wählbar

Bestellangaben

Ausführung	Kabelmantel	Artikelnummer Multimode			Artikelnummer Singlemode			
		OM5 (lime)	OM4 (violett)	OM3 (türkis)	PC	PC/APC	APC/PC	APC
simplex		●	●	●	●	●		●
duplex	Fig. 8	●	●	●	●	●		●
duplex	Fig. 0	●	●	●	●	●		●

● = verfügbar. Fragen Sie uns an für die Artikelnummer. Diese stellt sich aus dem Typ, der Länge und des Schliffs der Patchkabel zusammen.

Patchkabel – LC/LC



- Kabeltyp: metallfrei
- Zugentlastung: jede Faser zugentlastet, Aramidgarn
- Brandschutz: D_{CA-S} 1a, d0, a1
- Kabelmantel: halogenfrei, Fig. 8 oder Fig. 0
APC 8° oder PC 0°
- Kabellänge: wählbar

Bestellangaben

Ausführung	Kabelmantel	Artikelnummer Multimode			Artikelnummer Singlemode			
		OM5 (lime)	OM4 (violett)	OM3 (türkis)	PC	PC/APC	APC/PC	APC
simplex		●	●	●	●	●		●
duplex	Fig. 8	●	●	●	●	●		●
duplex	Fig. 0	●	●	●	●	●		●

● = verfügbar. Fragen Sie uns an für die Artikelnummer. Diese stellt sich aus dem Typ, der Länge und des Schliffs der Patchkabel zusammen.

Patchkabel – LC/ST



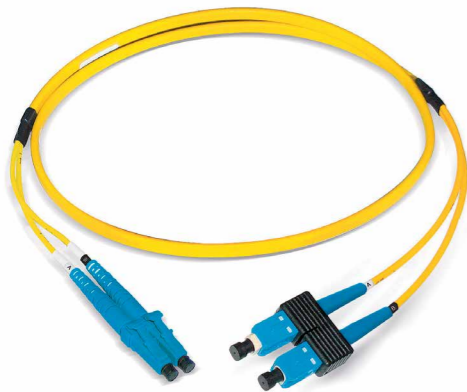
- Kabeltyp: metallfrei
- Zugentlastung: jede Faser zugentlastet, Aramidgarn
- Brandschutz: D_{CA-S} 1a, d0, a1
- Kabelmantel: halogenfrei, Fig. 8 oder Fig. 0
APC 8° oder PC 0°
- Kabellänge: wählbar

Bestellangaben

Ausführung	Kabelmantel	Artikelnummer Multimode			Artikelnummer Singlemode			
		OM5 (lime)	OM4 (violett)	OM3 (türkis)	PC	PC/APC	APC/PC	APC
simplex		●	●	●	●	●	●	●
duplex	Fig. 8	●	●	●	●	●	●	●
duplex	Fig. 0	●	●	●	●	●	●	●

● = verfügbar. Fragen Sie uns an für die Artikelnummer. Diese stellt sich aus dem Typ, der Länge und des Schliffs der Patchkabel zusammen.

Patchkabel – LC/SC



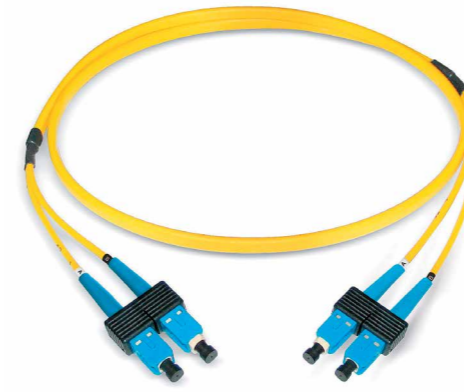
- Kabeltyp: metallfrei
- Zugentlastung: jede Faser zugentlastet, Aramidgarn
- Brandschutz: D_{CA-S} 1a, d0, a1
- Kabelmantel: halogenfrei, Fig. 8 oder Fig. 0
APC 8° oder PC 0°
- Kabellänge: wählbar

Bestellangaben

Ausführung	Kabelmantel	Artikelnummer Multimode			Artikelnummer Singlemode			
		OM5 (lime)	OM4 (violett)	OM3 (türkis)	PC	PC/APC	APC/PC	APC
simplex		●	●	●	●	●	●	●
duplex	Fig. 8	●	●	●	●	●	●	●
duplex	Fig. 0	●	●	●	●	●	●	●

● = verfügbar. Fragen Sie uns an für die Artikelnummer. Diese stellt sich aus dem Typ, der Länge und des Schliffs der Patchkabel zusammen.

Patchkabel – SC/SC



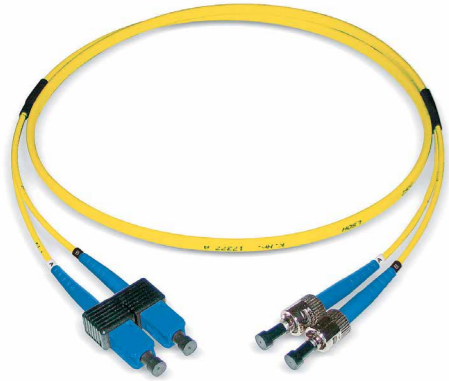
- Kabeltyp: metallfrei
- Zugentlastung: jede Faser zugentlastet, Aramidgarn
- Brandschutz: D_{CA-S} 1a, d0, a1
- Kabelmantel: halogenfrei, Fig. 8 oder Fig. 0
APC 8° oder PC 0°
- Kabellänge: wählbar

Bestellangaben

Ausführung	Kabelmantel	Artikelnummer Multimode			Artikelnummer Singlemode			
		OM5 (lime)	OM4 (violett)	OM3 (türkis)	PC	PC/APC	APC/PC	APC
simplex	8	●	●	●	●	●		●
duplex	Fig. 8	●	●	●	●	●		●
duplex	Fig. 0	●	●	●	●	●		●

● = verfügbar. Fragen Sie uns an für die Artikelnummer. Diese stellt sich aus dem Typ, der Länge und des Schliffs der Patchkabel zusammen.

Patchkabel – SC/ST



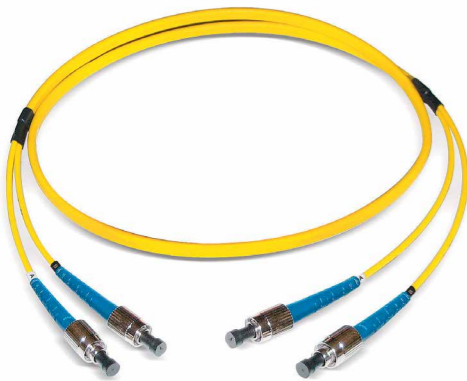
- Kabeltyp: metallfrei,
- Zugentlastung: jede Faser zugentlastet, Aramidgarn
- Brandschutz: D_{CA-S} 1a, d0, a1
- Kabelmantel: halogenfrei, Fig. 8 oder Fig. 0
APC 8° oder PC 0°
- Kabellänge: wählbar

Bestellangaben

Ausführung	Kabelmantel	Artikelnummer Multimode			Artikelnummer Singlemode			
		OM5 (lime)	OM4 (violett)	OM3 (türkis)	PC	PC/APC	APC/PC	APC
simplex		●	●	●	●		●	
duplex	Fig. 8	●	●	●	●		●	
duplex	Fig. 0	●	●	●	●		●	

● = verfügbar. Fragen Sie uns an für die Artikelnummer. Diese stellt sich aus dem Typ, der Länge und des Schliffs der Patchkabel zusammen.

Patchkabel – ST/ST



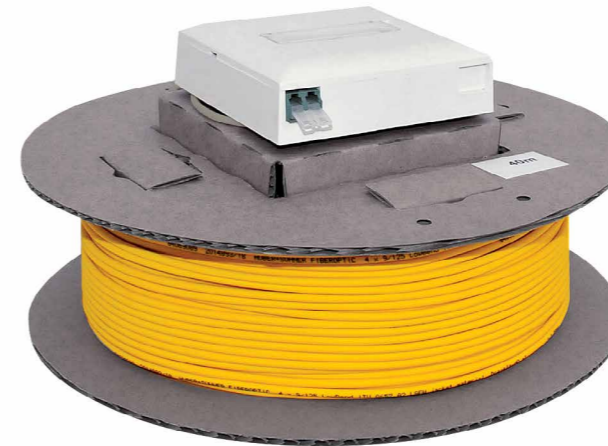
- Kabeltyp: metallfrei,
- Zugentlastung: jede Faser zugentlastet, Aramidgarn
- Brandschutz: D_{CA-S} 1a, d0, a1
- Kabelmantel: halogenfrei, Fig. 8 oder Fig. 0
APC 8° oder PC 0°
- Kabellänge: wählbar

Bestellangaben

Ausführung	Kabelmantel	Artikelnummer Multimode			Artikelnummer Singlemode			
		OM5 (lime)	OM4 (violett)	OM3 (türkis)	PC	PC/APC	APC/PC	APC
simplex		●	●	●	●			
duplex	Fig. 8	●	●	●	●			
duplex	Fig. 0	●	●	●	●			

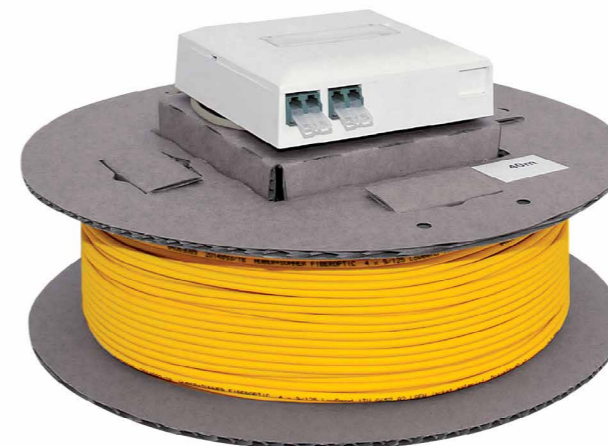
● = verfügbar. Fragen Sie uns an für die Artikelnummer. Diese stellt sich aus dem Typ, der Länge und des Schliffs der Patchkabel zusammen.

FTTH AP-Dose vorkonfektioniert – 2 LC-Dosen



- Dosen: 2x LC-Dosen
- Ausführung: 4 Volladern
- Zugentlastung: Aramidgarn
- Brandschutz: D_{CA-S} 1a, d0, a1
- Kabelmantel: LSHF, ø 2.8 mm, gelb
- Kabellänge: wählbar

FTTH AP-Dose vorkonfektioniert – 4 LC-Dosen



- Dosen: 4x LC-Dosen
- Ausführung: 4 Volladern
- Zugentlastung: Aramidgarn
- Brandschutz: D_{CA-S} 1a, d0, a1
- Kabelmantel: LSHF, ø 2.8 mm, gelb
- Kabellänge: wählbar

Bestellangaben

Kabellänge	Artikelnummer	Artikelnummer
m	2x LC-Dosen	4x LC-Dosen
10	ESIT-2AP-FTTH10	ESIT-4AP-FTTH10
20	ESIT-2AP-FTTH20	ESIT-4AP-FTTH20
30	ESIT-2AP-FTTH30	ESIT-4AP-FTTH30
40	ESIT-2AP-FTTH40	ESIT-4AP-FTTH40
50	ESIT-2AP-FTTH50	ESIT-4AP-FTTH50
60	ESIT-2AP-FTTH60	ESIT-4AP-FTTH60

Neubau Inselspital Bern



Bildquelle: HG Esch Photography

Auf 82'000 m² entstand das neue Anna-Seiler-Haus. Eines der modernsten Spitäler der Schweiz. 532 Betten, moderne OP-Säle und eine zukunftsweisende Infrastruktur bieten ein gesundheitsförderndes Umfeld für Patientinnen, Patienten und Mitarbeitende.

- Elektroplanung: Amstein + Walthert AG
- Volumen: Total 78 UKV-Racks und diverse IT-Komponenten
- Laufzeit: Frühling 2023 – Winter 2025

Neubau Hallenbad Frauenfeld



Bildquelle: Balz Kubli

Der Neubau des Hallenbads umfasst rund 40'000 m³ und erstreckt sich über drei Geschosse. Die Dachkonstruktion wird vollständig in Holz ausgeführt, wobei in der Badehalle grosse Spannweiten zu realisieren sind.

- Elektroplanung: Elektroplanung Beerli AG
- Volumen: Total 11 UKV-Racks, 20 km UKV-Kabel und diverse IT-Komponenten
- Laufzeit: Frühling 2023 – Sommer 2024

Erweiterung Bezirksanlage Winterthur



Bildquelle: zh.ch

Die Bezirksanlage wird im Norden durch einen fünfgeschossigen Neubau mit Gefängnis und Büros der Staatsanwaltschaft erweitert. Der Altbau wird saniert und weiterhin von Staatsanwaltschaft, Jugendanwaltschaft und Kantonspolizei genutzt. Nach Fertigstellung wird das bestehende Gefängnis abgebrochen und durch einen öffentlichen Platz ersetzt.

- Elektroplanung: pbp engineering AG
- Volumen: Total 21 UKV-Racks, 85 km UKV-Kabel und diverse IT-Komponenten
- Laufzeit: Frühling 2023 – Herbst 2024

Alterszentrum Elchrain, Zürich

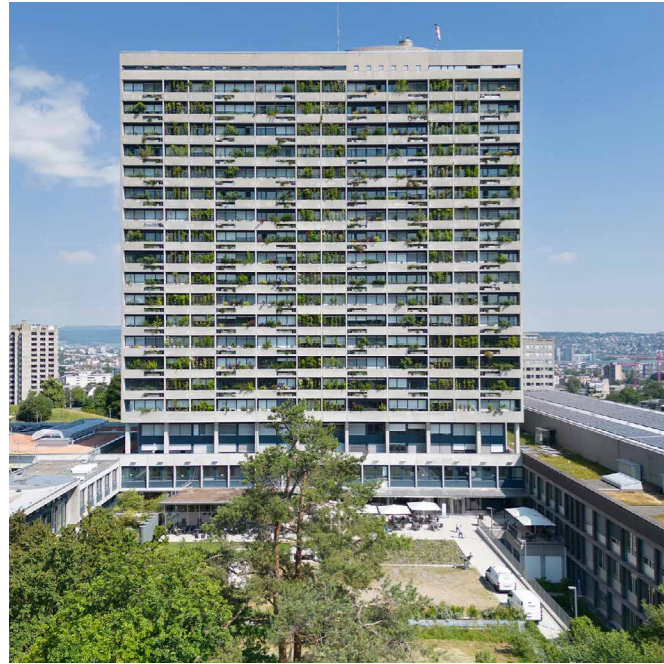


Bildquelle: Stadt Zürich

Im Vergleich zu anderen Stadtteilen gab es in Zürich-Nord weniger Wohnplätze für ältere Menschen. Das städtische Grundstück Elchrain ist mit einer Grösse von 40 000 m² so gross, dass ausserdem eine Wohnsiedlung Platz fand. Entstanden ist eine generationenübergreifende Überbauung.

- Elektroplanung: Nay Engineering AG
- Volumen: Total 20 UKV-Racks, 20 km UKV-Kabel und diverse IT-Komponenten
- Laufzeit: Frühling 2022 – Sommer 2023

Stadtspital Triemli, Zürich



Das Projekt «Instandhaltung Turm» am Stadtspital Zürich Triemli umfasste die vollständige Sanierung und Modernisierung des Bettenhochhauses und angrenzender Bereiche. Im Rahmen dieses Projekts fanden deshalb umfangreiche Umbau- und Neustrukturierungsmassnahmen statt.

- Elektroplanung: Amstein + Walthert AG
- Volumen: Total 15 UKV-Racks, 80 km UKV-Kabel und diverse IT-Komponenten
- Laufzeit: Sommer 2021 – Sommer 2023

Bildquelle: Stadt Zürich

Fahrleistungssteuerung SBB



Die Fahrleistungssteuerung der SBB sorgt für sicheres Schalten, Überwachen und Erden von Oberleitungen in Depots und Serviceanlagen, während benachbarte Gleise in Betrieb bleiben. Sie integriert Sicherheitsfunktionen und digitale Überwachungssysteme.

- Elektroplanung: SBB AG
- Volumen: Total 1000 UKV-Racks und diverse IT-Komponenten
- Laufzeit: Winter 2012 – Winter 2022

Bildquelle: SBB

Zurich International School, Adliswil



Der Campus der Zurich International School in Adliswil wurde mit einem dreigeschossigen Neubau für Middle und Upper School erweitert. Das Gebäude bietet Platz für rund 850 Schülerinnen und Schüler und schafft mit offenen Lern- und Begegnungsräumen einen neuen Mittelpunkt des Schulcampus.

- Elektroplanung: Baumann Koelliker AG
- Volumen: Total 14 UKV-Racks, 40 km UKV-Kabel und diverse IT-Komponenten
- Laufzeit: Herbst 2021 – Sommer 2022

Bildquelle: franz roos, photo-work.ch

Neubau Bildungszentrum Uster

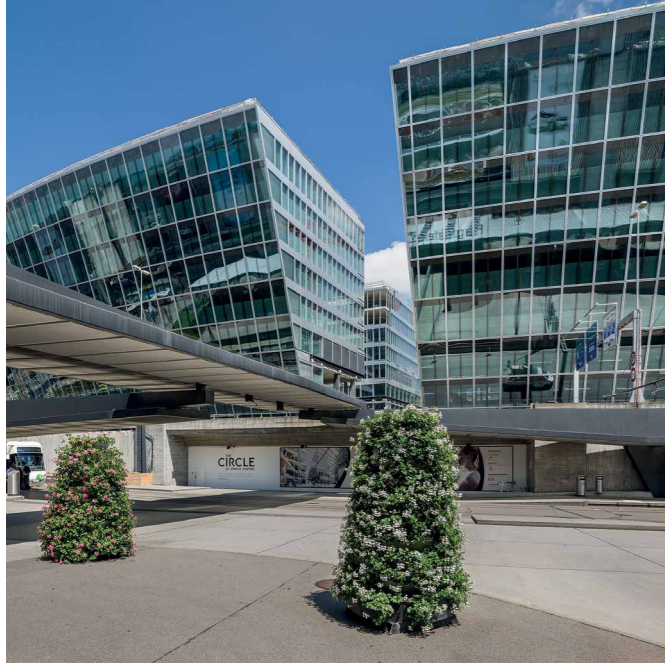


Das Bildungszentrum Uster vereint gymnasiale und berufliche Bildung in einem Gebäude mit integriertem Altbau, ringförmigem Trakt und Sporttrakt. Lichtdurchflutete Aufenthaltsbereiche sowie Mensa, Aula und Mehrzweckhalle prägen den Innenraum, während die markante metallische Fassade dem Gebäude einen hohen Wiedererkennungswert verleiht.

- Elektroplanung: Gode AG
- Volumen: Total 25 UKV-Racks und diverse IT-Komponenten
- Laufzeit: Frühling 2018 – Winter 2020

Bildquelle: Bildungszentrum Uster

«The Circle», Zürich-Flughafen



Bildquelle: The Circle

Auf 180 000 m² entstand ein neues Zentrum, das Zürichs Attraktivität zukunftsweisend prägen wird. Attraktive Büroflächen, zwei Hotels, ein medizinisches Kompetenzzentrum und vieles mehr findet Unterschlupf in diesem Neubau.

- Elektroplanung: Amstein + Walthert AG
- Volumen: ca. 300 – 350 UKV-Racks und diverse IT-Komponenten
- Laufzeit: Herbst 2019 – Herbst 2020
- UKV-Richtlinien: Flughafen Zürich AG

Universität Zürich, UZI 5, Laborbauten



Bildquelle: Universität Zürich

Auf einer Fläche von rund 16 500 m² wurde eine zeitgemässe Laborinfrastruktur für die Chemie erstellt – die «Basis» für eine moderne Lehre und Forschung in diesem Fachbereich.

- Elektroplanung: Gode AG
- Volumen: Total 64 UKV-Racks und diverse IT-Komponenten
- Laufzeit: Herbst 2019 – Frühling 2020
- UKV-Richtlinien: Universität Zürich

ETH Zürich, Neubau «GLC»



Bildquelle: ETH Zürich

Mit dem «GLC» schafft die ETH Zürich im Arealzentrum ein modernes Entwicklungs- und Laborgebäude für die Forschung an der Schnittstelle zwischen Gesundheitswissenschaften und Technologie.

- Elektroplanung: IBG B. Graf AG
- Volumen: Total 40 UKV-Racks und diverse IT-Komponenten
- Laufzeit: Herbst 2019 – Frühling 2020
- UKV-Richtlinien: ETH Zürich

Green Datacenter, Lupfig



Bildquelle: Green.ch

Die Green Datacenter AG entwickelt ihren grössten Schweizer Rechenzentrumsstandort weiter. Auf dem Campus in Lupfig wurde das vierte Datacenter gebaut.

- Elektroplanung: Amstein + Walthert AG
- Volumen: Total 39 UKV-Racks und diverse IT-Komponenten
- Laufzeit: Frühling 2019 – Herbst 2019

Elcase AG

Referenzprojekte

Baloise Park, Baufeld B, Basel



Bildquelle: Baloise Park

Auf dem Areal zwischen Aeschengraben, Parkweg und Nauenstrasse sind 3 Gebäude entstanden. Der Baloise-Park dient als offene Arbeits- und Begegnungszone für die Mitarbeitenden, Drittmieten wie auch für die Bevölkerung.

- Elektroplanung: Pro Engineering AG
- Volumen: Total 39 UKV-Racks und diverse IT-Komponenten
- Laufzeit: Frühling – Herbst 2019

Andreasturm, Zürich-Oerlikon



Bildquelle: SBB Immobilien; Gigon/Guyer

Alle reden von Zürich Nord! Im Andreasturm in Oerlikon entstanden grosszügige Mietflächen für Grossraumbüros sowie Einzelarbeitsplätze.

- Elektroplanung: Amstein + Walthert AG
- Volumen: Total 14 UKV-Racks und diverse IT-Komponenten
- Laufzeit: Frühling – Herbst 2018

Europaallee, Zürich



Bildquelle: SBB Immobilien

Auf einer Fläche von 78 000 m² mitten in Zürich entstand ein vielfältiger Nutzungsmix aus Dienstleistung, Büros, Wohnen, Alterswohnen, Hotel, Gastronomie und vielem mehr.

- Elektroplanung: IBG B. Graf AG
- Volumen: Total 23 UKV-Racks und diverse IT-Komponenten
- Laufzeit: Frühling – Sommer 2018

Neubau SIX-Gebäude, Zürich

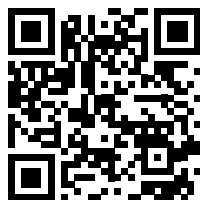


Bildquelle: SIX

In Zürich-West wurde der neue Hauptsitz der Zürcher Börse SIX erstellt. In diesem Neubau befinden sich über 1000 Mitarbeitende.

- Elektroplanung: R&B Engineering AG
- Volumen: Total 54 UKV-Racks und diverse IT-Komponenten
- Laufzeit: Sommer 2016 – Winter 2017

ELCASE
Online-Shop



ELCASE
Allgemeine Geschäftsbedingungen



In any case ... ELCASE!

ELCASE AG

Alti Ruedelfingerstrass 24
8460 Marthalen
T +41 (0) 52 305 49 49
info@elcase.ch

Öffnungszeiten

Montag bis Donnerstag: 7.30 bis 17.00 Uhr
Freitag: 7.30 bis 16.30 Uhr

www.elcase.ch