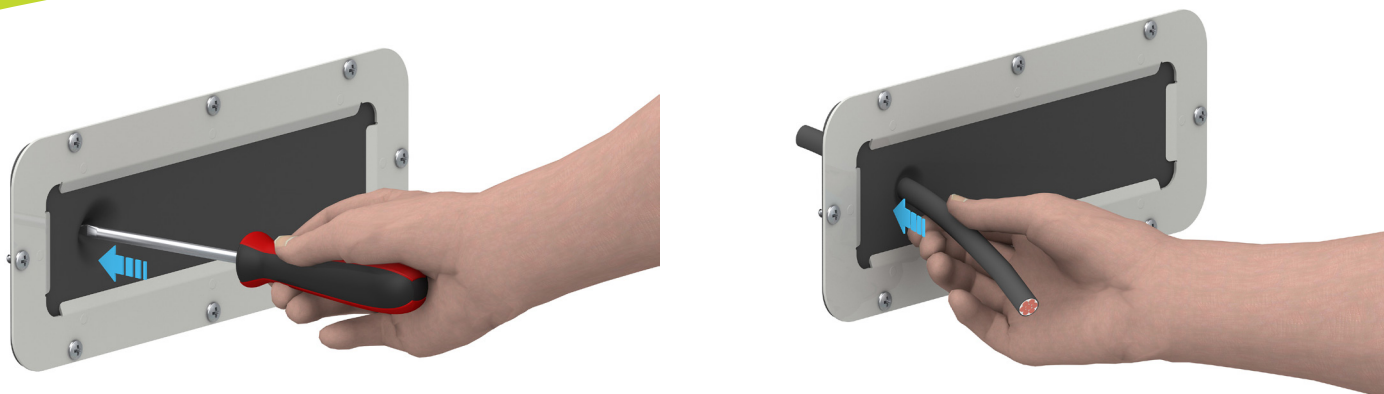


FlexiCable...

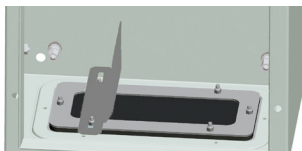
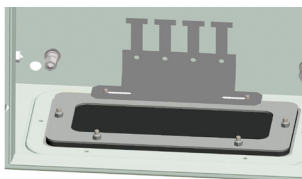
...rapide, facile et pratique



Par remplacement de la plaque passe-câbles (S3D) ou directement sur l'enveloppe

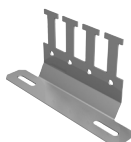
- Cadre: Acier (RAL 7035)
- Membrane: HCE (Heat Curable Elastomer), isolante
- Degré de protection: IP55
- Protection mécanique: IK08
- Résistance au feu: 650°C, sans halogène
- Diamètre des câbles: De 10 jusqu'à 26 mm
- Protection anticorrosion: Selon norme IEC 62208
Testé extérieur

Exemple de montage



Typ d'entrée de câbles	Dimension de la plaque (mm)	Dimensions effectives de l'entrée de câbles (mm)	Références
C	245 x 130	178 x 63	NSYTLCME
D	345 x 130	278 x 63	NSYTLDMME
E	445 x 130	378 x 63	NSYTLME
F	545 x 130	478 x 63	NSYTLFME
G	495 x 220	428 x 153	NSYTLGME

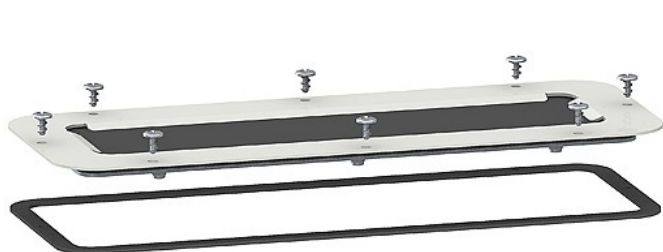
Guide-câbles à monter directement sur FlexiCable

	Description	Quantité	Référence
	Guide-câbles pour plaque FlexiCable	1	NSYEDCME

ELCASE
ENVELOPPES ELECTRIQUES

FlexiCable...

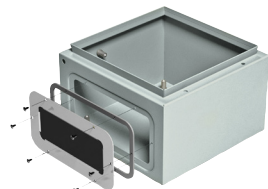
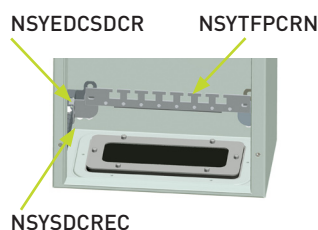
...rapide, facile et pratique






Guide-câbles à monter sur les barreaux crantés réglables

- À monter sur les barreaux crantés réglables NSYSDCREC ou NSYSDCR
- Montage direct des guides-câbles NSYTFPCRN avec une équerre

Exemple de montage



Typ	Description	Quantité	Référence
	Équerre pour barreau cranté réglable	2	NSYEDCSDCR
	Barreau cranté réglable, profondeur 200 mm	2	NSYSDCREC200
	Barreau cranté réglable, profondeur 250 mm	2	NSYSDCREC250
	Barreau cranté réglable, profondeur 300 mm	2	NSYSDCREC300
	Barreau cranté réglable, profondeur 400 mm	2	NSYSDCREC400
	Guide-câble pour coffret, largeur de porte 400 mm	2	NSYTFPCRN4
	Guide-câble pour coffret, largeur de porte 500 mm	2	NSYTFPCRN5
	Guide-câble pour coffret, largeur de porte 600 mm	2	NSYTFPCRN6
	Guide-câble pour coffret, largeur de porte 800 mm	2	NSYTFPCRN8
	Guide-câble pour coffret, largeur de porte 1000 mm	2	NSYTFPCRN10

ELCASE
ENVELOPPES ELECTRIQUES