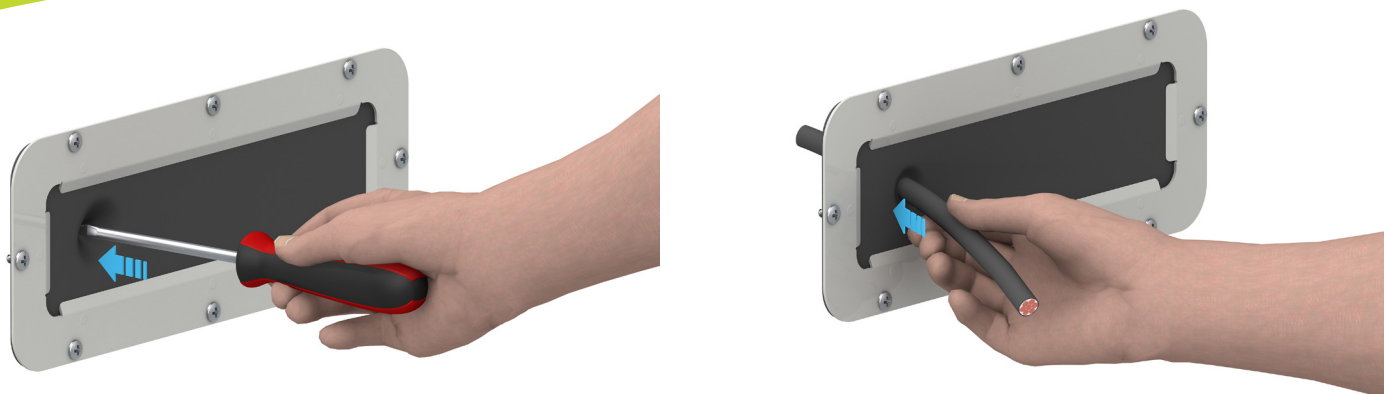


FlexiCable...

...schnell, unkompliziert und praktisch

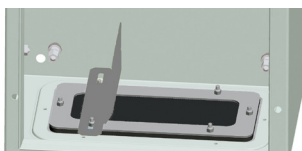
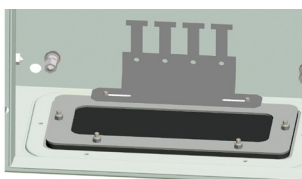


Technische Daten

Zur ausschliesslichen Montage an Spacial S3D-Gehäusen und ersetzt dort die bisherige Kabeleinführungsplatte


- Rahmen: Stahlblech (RAL 7035)
- Membrane: HCE (Heat Curable Elastomer), nicht elektrisch leitend
- Schutz vor Wasser: IP55
- Schutz vor mechanischen Stössen: IK08
- Resistent gegen Hitze: 650°C, halogenfrei
- Kabeldurchmesser: von 10 bis 26mm
- Schutz vor Korrosion: Gemäss Norm IEC 62208 Aussenbereich getestet

Befestigungsbeispiele



| Typ der Kabeleinführung | Abmessungen der Platte (mm) | Effektiver Kabeleingang (mm) | Bestell-Nr. |
|-------------------------|-----------------------------|------------------------------|-------------|
| C | 245 x 130 | 178 x 63 | NSYTLCME |
| D | 345 x 130 | 278 x 63 | NSYTLDMME |
| E | 445 x 130 | 378 x 63 | NSYTLME |
| F | 545 x 130 | 478 x 63 | NSYTLFME |
| G | 495 x 220 | 428 x 153 | NSYTLGME |

Die Kabelbefestigung wird direkt auf der FlexiCable-Platte montiert

| Beschreibung | Verp.-Einheit | Bestell-Nr. |
|--|---------------|-------------|
|  Kabelbefestigung für FlexiCable-Aufnahmeplatte | 1 | NSYEDCME |

ELCASE
SCHALTSCHRÄNKE | ELEKTROGEHÄUSE

FlexiCable...

...schnell, unkompliziert und praktisch

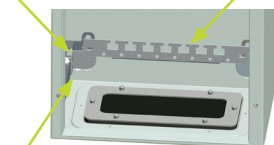


Kabelbefestigung zur Montage auf einstellbaren Tiefenverstellsschienen

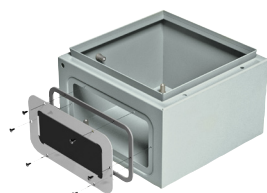
- Zur Montage auf einstellbaren Tiefenverstellsschienen NSYSDCREC oder NSYSDCR
- Direkte Montage auf Kabelbefestigung NSYTFPCRN


Befestigungsbeispiel

NSYEDCSDCR NSYTFPCRN



NSYSDCREC



| Typ | Beschreibung | Verp.- Einheit | Bestell-Nr. |
|---|---|-------------------|--------------|
|  | Bügel zur Tiefenverstellung | 2 | NSYEDCSDCR |
|  | Tiefenverstellsschienen, Länge 200 mm | 2 | NSYSDCREC200 |
| | Tiefenverstellsschienen, Länge 250 mm | 2 | NSYSDCREC250 |
| | Tiefenverstellsschienen, Länge 300 mm | 2 | NSYSDCREC300 |
| | Tiefenverstellsschienen, Länge 400 mm | 2 | NSYSDCREC400 |
|  | Kabelbefestigung für Wandgehäuse, für Türbreite 400 mm | 2 | NSYTFPCRN4 |
| | Kabelbefestigung für Wandgehäuse, für Türbreite 500 mm | 2 | NSYTFPCRN5 |
| | Kabelbefestigung für Wandgehäuse, für Türbreite 600 mm | 2 | NSYTFPCRN6 |
| | Kabelbefestigung für Wandgehäuse, für Türbreite 800 mm | 2 | NSYTFPCRN8 |
| | Kabelbefestigung für Wandgehäuse, für Türbreite 1000 mm | 2 | NSYTFPCRN10 |

ELCASE
SCHALTSCHRÄNKE | ELEKTROGEHÄUSE