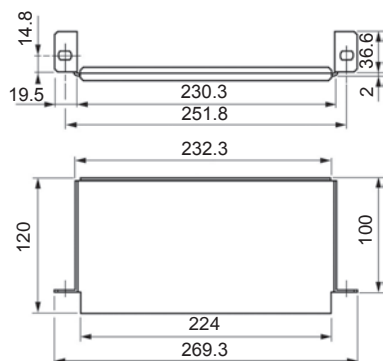


# Netzwerkgehäuse mit Festrahmen

## Zubehör

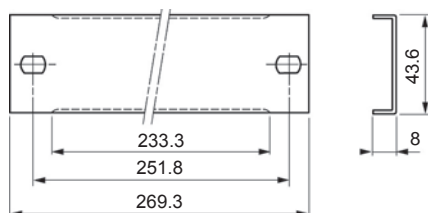


### Trägerplatte, 1 HE

- Gefalztes Stahlblech, pulverbeschichtet (Epoxy-Polyester), strukturierte Oberfläche, Farbton grau RAL 7035..
- Montage mit Schrauben Bestell-Nr. **NSYGFR95M65**.

Bestell-Nr.

NSYBFMF1U12

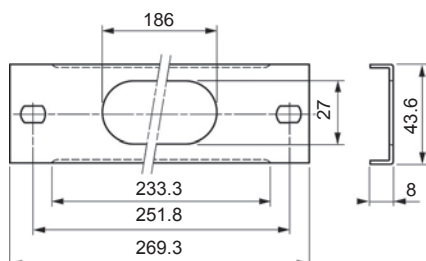


### Blindplatte, 1 HE

- Gefalztes Stahlblech, pulverbeschichtet (Epoxy-Polyester), strukturierte Oberfläche, Farbton grau RAL 7035.
- Montage mit Schrauben Bestell-Nr. **NSYGFR95M65**.

Bestell-Nr.

NSYCRTMH1U



### Frontplatte, 1 HE, mit Kabeldurchführungsöffnungen

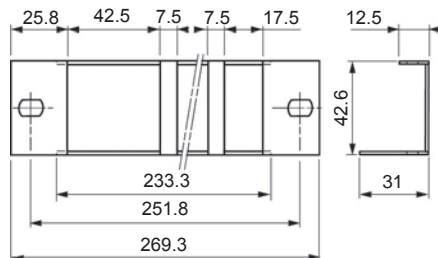
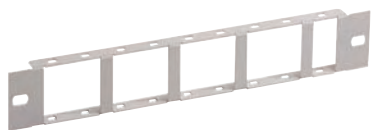
- Gefalztes Stahlblech, pulverbeschichtet (Epoxy-Polyester), strukturierte Oberfläche, Farbton grau RAL 7035.
- Kantenschutz.
- Montage mit Schrauben Bestell-Nr. **NSYGFR95M65**.

Bestell-Nr.

NSYCRTMH1UPC

# Netzwerkgehäuse mit Festrahmen

## Zubehör

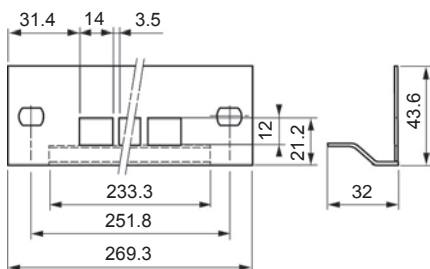


### Frontplatte, 1 HE für RJ45-Steckverbinder mit Basis 45 x 45 mm.

- Lieferung ohne Steckverbinder und Halterung.
- Gefalztes Stahlblech pulverbeschichtet (Epoxy-Polyester), strukturierte Oberfläche Farbton grau RAL 7035.
- Für 9 RJ45-Steckverbinder.

Bestell-Nr.

NSYCRTMH1U9T



### Frontplatte, 1 HE, für RJ45-Steckverbinder

- Lieferung ohne Steckverbinder und Halterung.
- Gefalztes Stahlblech, pulverbeschichtet (Epoxy-Polyester), strukturierte Oberfläche, Farbton grau RAL 7035.
- Für 12 Steckverbinder INFRA+, RJ45 SLIM.

Bestell-Nr.

NSYCRTMH1U12T



### Bürstendichtung

- Befestigung mit Clips auf dem Rand der Kabeleinführungsöffnungen.
- Abmessungen 110 x 80 mm.

Bestell-Nr.

NSYECVPDH

