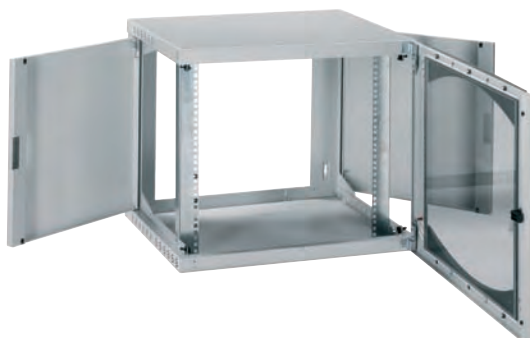


19" Gehäuse mit Festrahmen

Auswahltabelle



- Wandgehäuse aus gefalztem, geschweisstem Stahlblech, pulverbeschichtet (Epoxy-Polyester), strukturierte Oberfläche (gekörnt), Farbton: RAL 7035 (grau)
- Gehäuse bestehend aus einem Korpus, 2 klappbaren und abnehmbaren Seitenwänden, feststehenden 19"- Rahmenprofilen und einer Sichttür aus Securit-Glas mit Schlüssel Nr. 333
- Verfügbare Abmessungen:
 - Höhenmasse: 6, 9, 12, 15, 18 und 21 HE
 - Tiefenmasse: 400, 500 und 600 mm.

19"- Festrahmen. Traglast: 3 Kg/HE; max. 50 kg pro Gehäuse.

Vormontierte Gehäuse



Gehäuse Anzahl HE	Abmessungen (mm)			Gehäuse Best.-Nr.	Rückwand Best.-Nr.	Kabeleinführungsplatte mit Bürstendichtung	Abdeckplatte mit 2 Lüftern
	Höhe	Breite	Tiefe				
6	380	600	400	NSYOPB6U4F	NSYOPB6UTPN	NSYEC300	NSYECVT300
6	380	600	500	NSYOPB6U5F	NSYOPB6UTPN	NSYEC300	NSYECVT300
9	515	600	400	NSYOPB9U4F	NSYOPB9UTPN	NSYEC300	NSYECVT300
9	515	600	500	NSYOPB9U5F	NSYOPB9UTPN	NSYEC300	NSYECVT300
9	515	600	600	NSYOPB9U6F	NSYOPB9UTPN	NSYEC300	NSYECVT300
12	650	600	400	NSYOPB12U4F	NSYOPB12UTPN	NSYEC300	NSYECVT300
12	650	600	500	NSYOPB12U5F	NSYOPB12UTPN	NSYEC300	NSYECVT300
12	650	600	600	NSYOPB12U6F	NSYOPB12UTPN	NSYEC300	NSYECVT300
15	780	600	400	NSYOPB15U4F	NSYOPB15UTPN	NSYEC300	NSYECVT300
15	780	600	500	NSYOPB15U5F	NSYOPB15UTPN	NSYEC300	NSYECVT300
15	780	600	600	NSYOPB15U6F	NSYOPB15UTPN	NSYEC300	NSYECVT300
18	915	600	400	NSYOPB18U4F	NSYOPB18UTPN	NSYEC300	NSYECVT300
18	915	600	500	NSYOPB18U5F	NSYOPB18UTPN	NSYEC300	NSYECVT300
21	1050	600	500	NSYOPB21U5F	NSYOPB21UTPN	NSYEC300	NSYECVT300
21	1050	600	600	NSYOPB21U6F	NSYOPB21UTPN	NSYEC300	NSYECVT300

Gehäuse mit Volltür

Gehäuse Anzahl HE	Abmessungen (mm)			Gehäuse Best.-Nr.	Rückwand Best.-Nr.	Kabeleinführungsplatte mit Bürstendichtung	Abdeckplatte mit 2 Lüftern
	Höhe	Breite	Tiefe				
9	515	600	400	NSYOPB9U4FR	NSYOPB9UTPN	NSYCP300	NSYECVT300
12	650	600	400	NSYOPB12U4FR	NSYOPB12UTPN	NSYCP300	NSYECVT300
15	780	600	500	NSYOPB15U5FR	NSYOPB15UTPN	NSYCP300	NSYECVT300
18	915	600	500	NSYOPB18U5FR	NSYOPB18UTPN	NSYCP300	NSYECVT300

19"-Gehäuse mit Schwenkrahmen



- Wandgehäuse aus gefalztem, geschweisstem Stahlblech, pulverbeschichtet (Epoxy-Polyester), strukturierte Oberfläche (gekörnt), Farbton: Ral 7035 (grau)
- Gehäuse bestehend aus einem Korpus, 2 klappbaren und abnehmbaren Seitenwänden, einem 19"-Schwenkrahmen und einer Sichttür aus Securit-Glas mit Schlüssel Nr. 333

Verfügbare Abmessungen:

- Höhenmasse: 6, 9, 12, 15, 18 und 21 HE,
 - Tiefenmasse: 400, 500 und 600 mm
- Schwenkrahmen: Traglast 25 kg

Vormontierte Gehäuse



Gehäuse Anzahl HE	Abmessungen (mm)			Gehäuse Best.-Nr.	Rückwand Best.-Nr.	Kabeleinführungsplatte mit Bürstendichtung	Abdeckplatte mit 2 Lüftern
	Höhe	Breite	Tiefe				
6	380	600	400	NSYOPB6U4P	NSYOPB6UTPN	NSYEC300	NSYECVT300
6	380	600	500	NSYOPB6U5P	NSYOPB6UTPN	NSYEC300	NSYECVT300
9	515	600	400	NSYOPB9U4P	NSYOPB9UTPN	NSYEC300	NSYECVT300
9	515	600	500	NSYOPB9U5P	NSYOPB9UTPN	NSYEC300	NSYECVT300
12	650	600	500	NSYOPB12U5P	NSYOPB12UTPN	NSYEC300	NSYECVT300
12	650	600	600	NSYOPB12U6P	NSYOPB12UTPN	NSYEC300	NSYECVT300
15	780	600	500	NSYOPB15U5P	NSYOPB15UTPN	NSYEC300	NSYECVT300
15	780	600	600	NSYOPB15U6P	NSYOPB15UTPN	NSYEC300	NSYECVT300
18	915	600	500	NSYOPB18U5P	NSYOPB18UTPN	NSYEC300	NSYECVT300