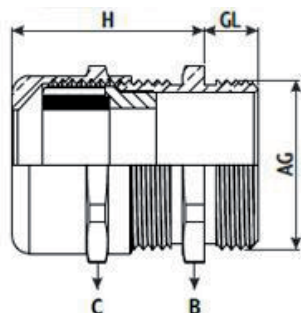


Kabelverschraubung und Gegenmutter aus Metall



Material: Messing / vernickelt

Lamelleneinsatz / Zugentlastung: Polyamid

Anschlussgewinde nach: EN 60423

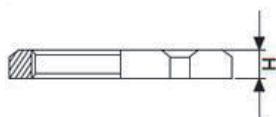
Schutzart: IP 68 5 bar

Temperaturbereich: -40°C + 100°C

Dichtung: Thermoplastisches vulkanisiertes TPV

O-Ring: Nitrilkautschuk

| Gewinde (AG) | Artikelnummer | H mm | GL mm | B mm | C mm | mm |
|--------------|---------------|---------|----------|---------|---------|---------|
| M 12 x 1.5 | ISM1215 | 19 | 6 | 14 | 14 | 3 - 6.5 |
| M 16 x 1.5 | ISM1615 | 21 | 7 | 18 | 17 | 4 - 8 |
| M 20 x 1.5 | ISM2015 | 23 | 8 | 22 | 22 | 6 - 12 |
| M 25 x 1.5 | ISM2515 | 24 | 8 | 27 | 24 | 10 - 14 |
| M 32 x 1.5 | ISM3215 | 25 | 9 | 34 | 30 | 13 - 18 |
| M 40 x 1.5 | ISM4015 | 31 | 9 | 43 | 40 | 18 - 25 |
| M 50 x 1.5 | ISM5015 | 37 | 9 | 55 | 50 | 22 - 32 |
| M 63 x 1.5 | ISM6315 | 38 | 14 | 68 | 64 | 34 - 44 |



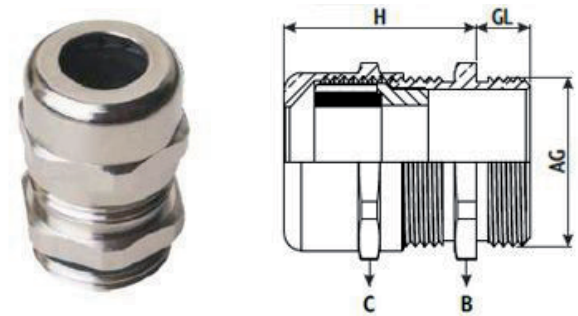
Material: Messing / vernickelt

Anschlussgewinde nach: DIN 40430 / EN 60423

| Gewinde (AG) | Artikelnummer | H mm | mm |
|--------------|---------------|---------|----|
| M 12 x 1.5 | ISGM1215 | 2,8 | 15 |
| M 16 x 1.5 | ISGM1615 | 3 | 19 |
| M 20 x 1.5 | ISGM2015 | 3,5 | 24 |
| M 25 x 1.5 | ISGM2515 | 3,5 | 30 |
| M 32 x 1.5 | ISGM3215 | 4 | 36 |
| M 40 x 1.5 | ISGM4015 | 4 | 45 |
| M 50 x 1.5 | ISGM5015 | 5 | 55 |
| M 63 x 1.5 | ISGM6315 | 5 | 68 |

ELCASE
SCHALTSTRÄNKE | ELEKTROGEHÄUSE

Kabelverschraubung und Gegenmutter aus Edelstahl



Material: Edelstahl
(1.435/AISI 303) (1.404/AISI316L)
Lamelleneinsatz / Zugentlastung: Polyamid
Anschlussgewinde nach: DIN 40430/ EN 60423
Schutzklasse: IP 68 5 bar
Temperaturbereich: -40°C +100°C
Dichtung: Thermoplastisches vulkanisiertes TPV
O-Ring: Nitrilkautschuk

| Gewinde (AG) | Artikelnummer | H mm | GL mm | B mm | C mm | mm |
|--------------|---------------|------|-------|------|------|---------|
| M 12 x 1.5 | ISE1215 | 19 | 6 | 14 | 14 | 3 - 6.5 |
| M 16 x 1.5 | ISE1615 | 21 | 7 | 18 | 17 | 4 - 8 |
| M 20 x 1.5 | ISE2015 | 23 | 8 | 22 | 22 | 6 - 12 |
| M 25 x 1.5 | ISE2515 | 24 | 8 | 27 | 24 | 10 - 14 |
| M 32 x 1.5 | ISE3215 | 25 | 9 | 34 | 30 | 13 - 18 |
| M 40 x 1.5 | ISE4015 | 31 | 9 | 43 | 40 | 18 - 25 |
| M 50 x 1.5 | ISE5015 | 37 | 9 | 55 | 50 | 22 - 32 |
| M 63 x 1.5 | ISE6315 | 38 | 14 | 68 | 64 | 34 - 44 |

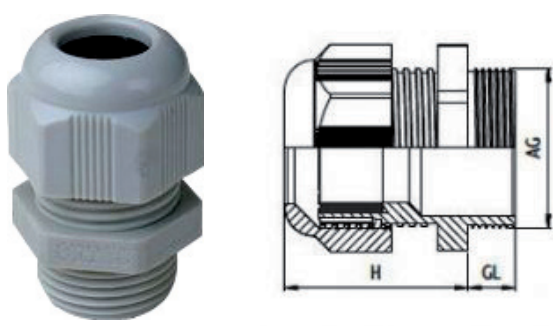


Material: Edelstahl
(1.435/AISI 303) (1.404/AISI316L)
Anschlussgewinde nach: DIN 40430 / EN 60423

| Gewinde (AG) | Artikelnummer |
|--------------|---------------|
| M 12 x 1.5 | ISGE1215 |
| M 16 x 1.5 | ISGE1615 |
| M 20 x 1.5 | ISGE2015 |
| M 25 x 1.5 | ISGE2515 |
| M 32 x 1.5 | ISGE3215 |
| M 40 x 1.5 | ISGE4015 |
| M 50 x 1.5 | ISGE5015 |
| M 63 x 1.5 | ISGE6315 |

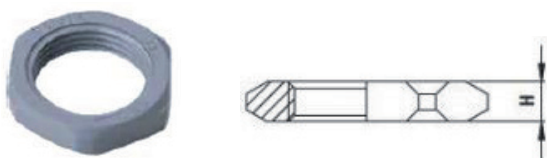


Kabelverschraubung und Gegenmutter aus Kunststoff



Material: Polyamid
Lamelleneinsatz / Zugentlastung: Polyamid
Farbe: RAL 7035 (Hellgrau)
Anschlussgewinde nach: EN 60423
Schutzklasse: IP 68 5 bar
Temperaturbereich: -30°C + 80°C
Kurzzeitige Hitzebeständigkeit: +150°C
Dichtung: Thermoplastisches vulkanisiertes TPV
UV-beständig
Halogenfrei

| Gewinde (AG) | Artikelnummer | H mm | GL mm | mm | mm |
|--------------|---------------|------|-------|----|---------|
| M 12 x 1.5 | ISK1215 | 24 | 8 | 15 | 3 - 6.5 |
| M 16 x 1.5 | ISK161519 | 28 | 8 | 19 | 4 - 8 |
| M 16 x 1.5 | ISK161522 | 29 | 10 | 22 | 5 - 10 |
| M 20 x 1.5 | ISK201524 | 29 | 10 | 24 | 6 - 12 |
| M 20 x 1.5 | ISK201527 | 33 | 10 | 27 | 10 - 14 |
| M 25 x 1.5 | ISK2515 | 38 | 10 | 33 | 13 - 18 |
| M 32 x 1.5 | ISK3215 | 41 | 10 | 42 | 18 - 25 |
| M 40 x 1.5 | ISK4015 | 51 | 10 | 53 | 22 - 32 |
| M 50 x 1.5 | ISK5015 | 53 | 18 | 60 | 30 - 38 |
| M 63 x 1.5 | ISK6315 | 53 | 18 | 70 | 34 - 44 |



Material: Polyamid
Anschlussgewinde nach: DIN 40430 / EN 60423

| Gewinde (AG) | Artikelnummer | H mm | mm |
|--------------|---------------|------|----|
| M 12 x 1.5 | ISGK1215 | 5 | 18 |
| M 16 x 1.5 | ISGK1615 | 5 | 22 |
| M 20 x 1.5 | ISGK2015 | 6 | 26 |
| M 25 x 1.5 | ISGK2515 | 6 | 32 |
| M 32 x 1.5 | ISGK3215 | 7 | 41 |
| M 40 x 1.5 | ISGK4015 | 7 | 50 |
| M 50 x 1.5 | ISGK5015 | 8 | 60 |
| M 63 x 1.5 | ISGK6315 | 8 | 75 |

